



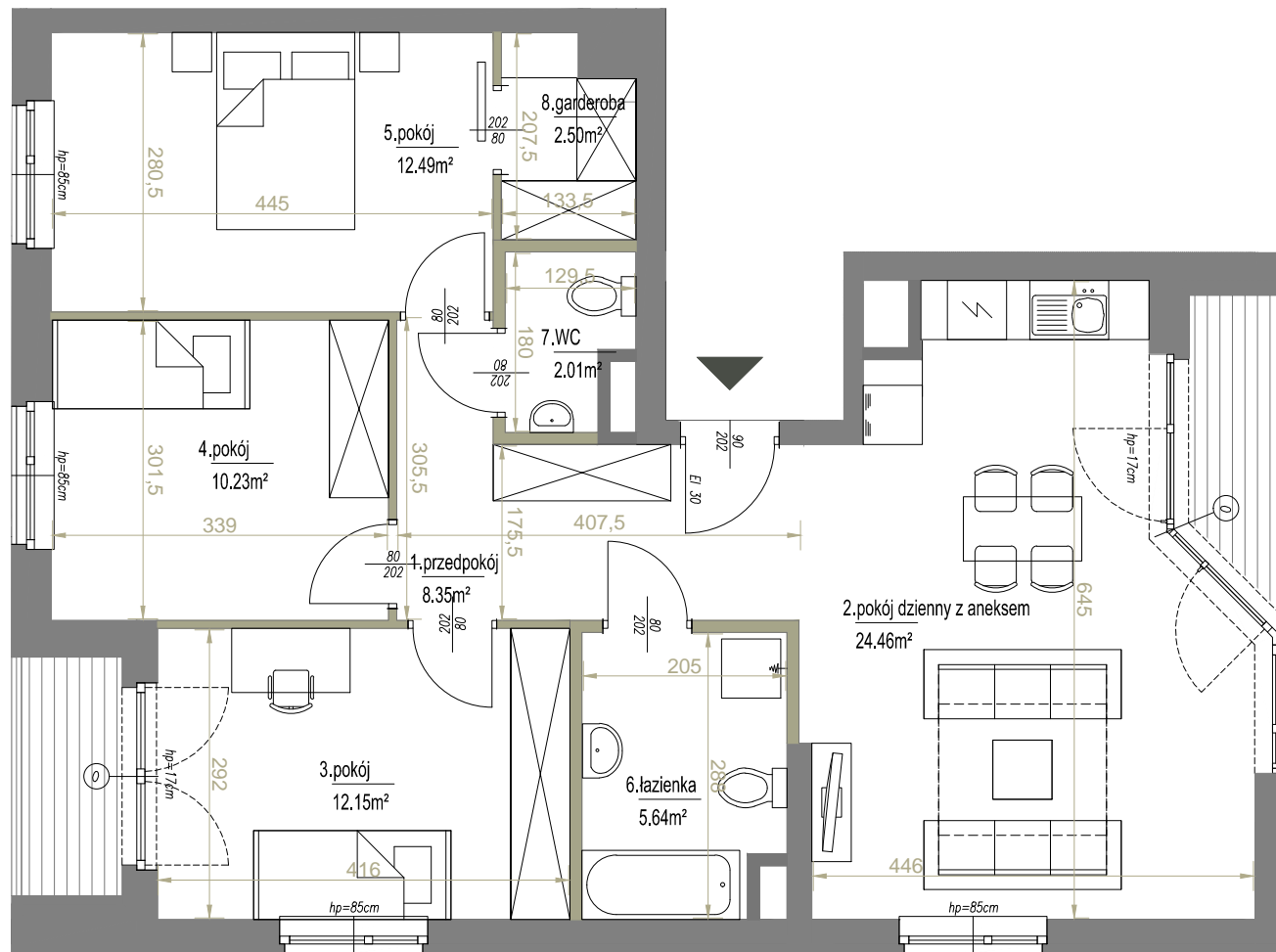
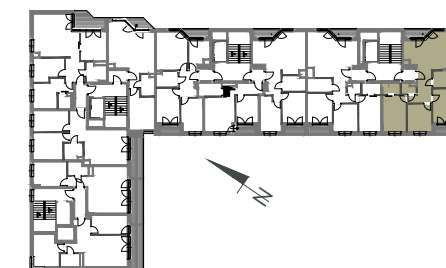
PODEDWORZE

Lokal mieszkalny nr	M122
Powierzchnia	77,83 m²
Piętro	10
Pokoje	4

Zestawienie powierzchni:

1. przedpokój	8,35 m ²
2. pokój z aneksem	24,46 m ²
3. pokój	12,15 m ²
4. pokój	10,23 m ²
5. pokój	12,49 m ²
6. łazienka	5,64 m ²
7. WC	2,01 m ²
8. garderoba	2,50 m ²
RAZEM	77,83 m²
7. loggia	~2,59 m ²
8. loggia	~2,59 m ²

POŁOŻENIE NA KONDYGNACJI



SKALA: 1:75



ściany działowe

Palladio
development

ADRES INWESTYCJI ul. Pdedworze 9 w Krakowie, www.podedworze9.pl
BIURO SPRZEDAŻY +48 789 409 732, +48 572 668 883, biuro@podedworze9.pl

Niniejsza karta ma charakter poglądowy i przedstawia przykładową aranżację loalu. Rzut lokalu został przygotowany na podstawie projektu budowlanego. Ostateczna powierzchnia użytkowa lokalu ustalona będzie w trakcie pomiaru powykonawczego wg. PN-ISO 9836.