



PODEDWORZE

Lokal mieszkalny nr **M121**

Powierzchnia **77,08 m²**

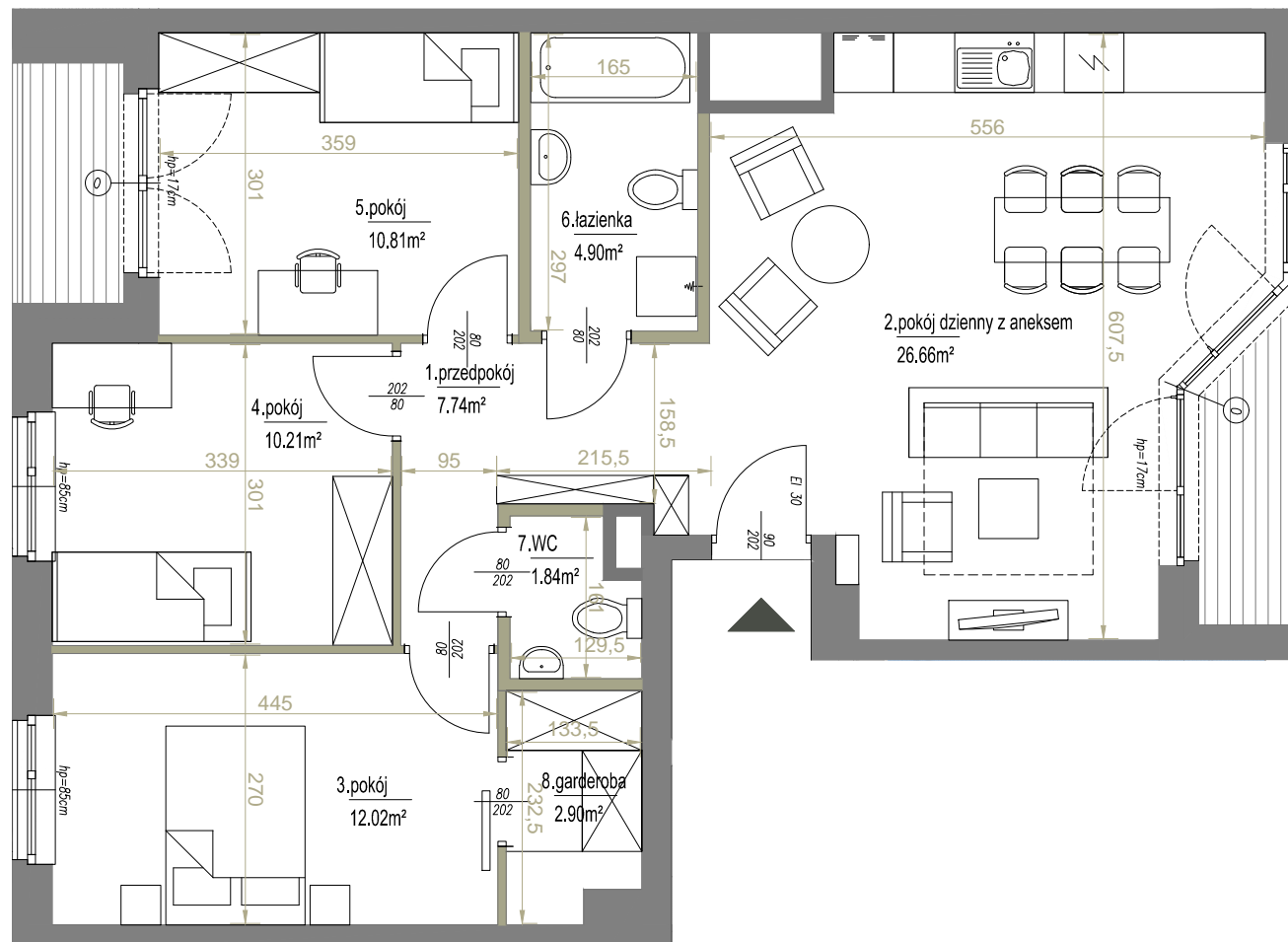
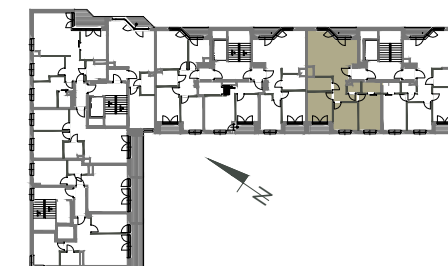
Piętro 10

Pokoje 4

Zestawienie powierzchni:

1. przedpokój	7,74 m ²
2. pokój z aneksem	26,66 m ²
3. pokój	12,02 m ²
4. pokój	10,21 m ²
5. pokój	10,81 m ²
6. łazienka	4,90 m ²
7. WC	1,84 m ²
8. garderoba	2,90 m ²
RAZEM	77,08 m²
9. loggia	~2,59 m ²
10. loggia	~2,59 m ²

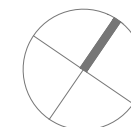
POŁOŻENIE NA KONDYGNACJI



SKALA: 1:75



ściany działowe



Palladio
development

ADRES INWESTYCJI ul. Pdedworze 9 w Krakowie, www.podedworze9.pl

BIURO SPRZEDAŻY +48 789 409 732, +48 572 668 883, biuro@podedworze9.pl

Niniejsza karta ma charakter poglądowy i przedstawia przykładową aranżację loalu. Rzut lokalu został przygotowany na podstawie projektu budowlanego. Ostateczna powierzchnia użytkowa lokalu ustalona będzie w trakcie pomiaru powykonawczego wg. PN-ISO 9836.