



PODEDWORZE

Lokal mieszkalny nr **M119**

Powierzchnia **58,49 m²**

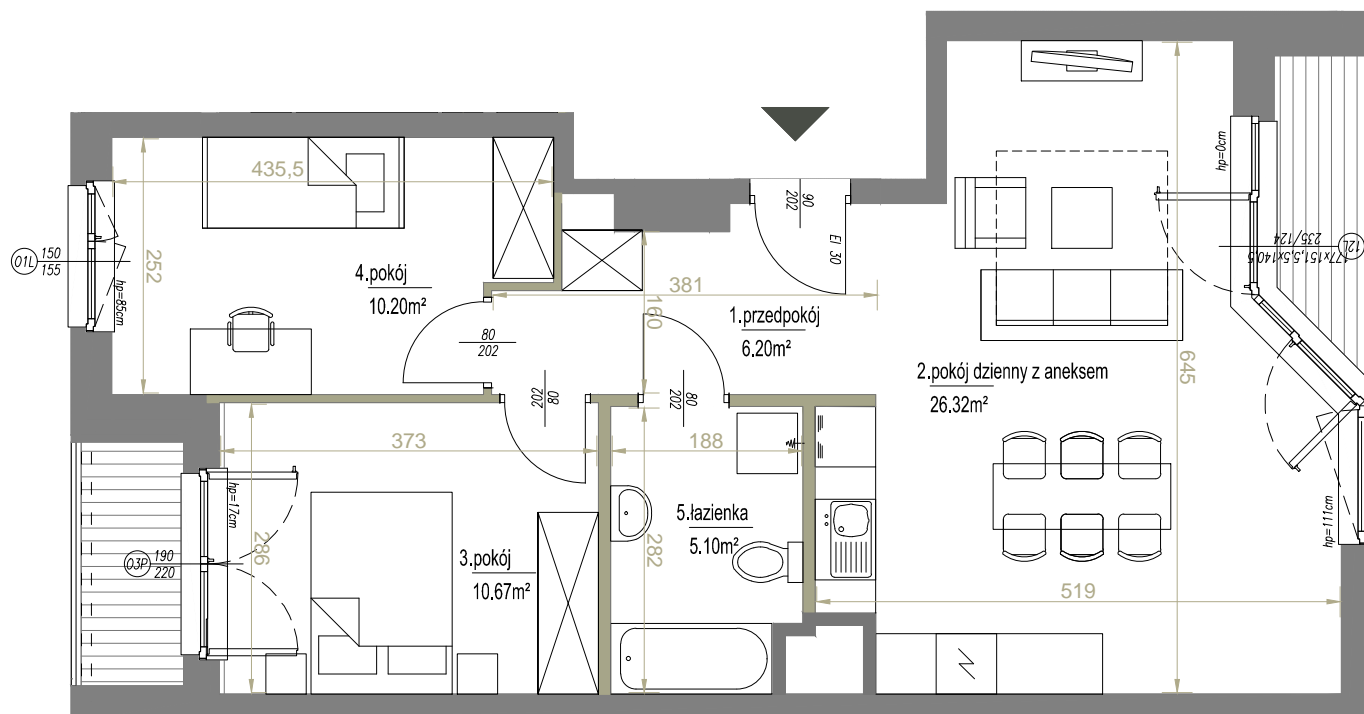
Piętro 10

Pokoje 3

Zestawienie powierzchni:

1. przedpokój	6,20 m ²
2. pokój z aneksem	26,32 m ²
3. pokój	10,67 m ²
4. pokój	10,20 m ²
5. łazienka	5,10 m ²
RAZEM	58,49 m ²
6. loggia	~2,59 m ²
7. loggia	~2,59 m ²

POŁOŻENIE NA KONDYGNACJI



SKALA: 1:75



ściany działowe

Palladio
development

ADRES INWESTYCJI ul. Pdedworze 9 w Krakowie, www.podedworze9.pl

BIURO SPRZEDAŻY +48 789 409 732, +48 572 668 883, biuro@podedworze9.pl

Niniejsza karta ma charakter poglądowy i przedstawia przykładową aranżację loalu. Rzut lokalu został przygotowany na podstawie projektu budowlanego. Ostateczna powierzchnia użytkowa lokalu ustalona będzie w trakcie pomiaru powykonawczego wg. PN-ISO 9836.