



# PODEDWORZE

Lokal mieszkalny nr **M118**

Powierzchnia **58,20 m<sup>2</sup>**

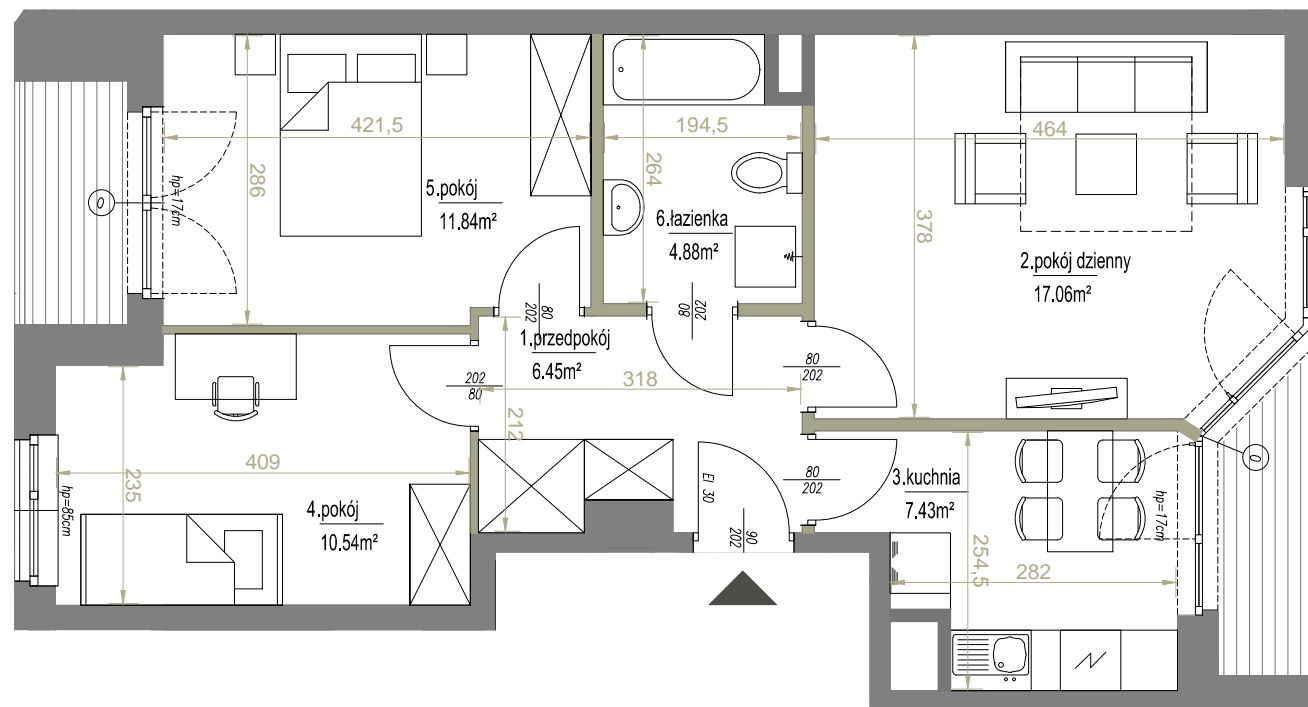
Piętro 10

Pokoje 3

## Zestawienie powierzchni:

1. przedpokój	6,45 m <sup>2</sup>
2. pokój dzienny	17,06 m <sup>2</sup>
3. kuchnia	7,43 m <sup>2</sup>
4. pokój	10,54 m <sup>2</sup>
5. pokój	11,84 m <sup>2</sup>
6. łazienka	4,88 m <sup>2</sup>
RAZEM	58,20 m <sup>2</sup>
7. loggia	~2,59 m <sup>2</sup>
8. loggia	~2,59 m <sup>2</sup>

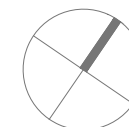
## POŁOŻENIE NA KONDYGNACJI



SKALA: 1:75



ściany działowe



**Palladio**  
development

ADRES INWESTYCJI ul. Pdedworze 9 w Krakowie, [www.podedworze9.pl](http://www.podedworze9.pl)

BIURO SPRZEDAŻY +48 789 409 732, +48 572 668 883, [biuro@podedworze9.pl](mailto:biuro@podedworze9.pl)

Niniejsza karta ma charakter poglądowy i przedstawia przykładową aranżację loalu. Rzut lokalu został przygotowany na podstawie projektu budowlanego. Ostateczna powierzchnia użytkowa lokalu ustalona będzie w trakcie pomiaru powykonawczego wg. PN-ISO 9836.