

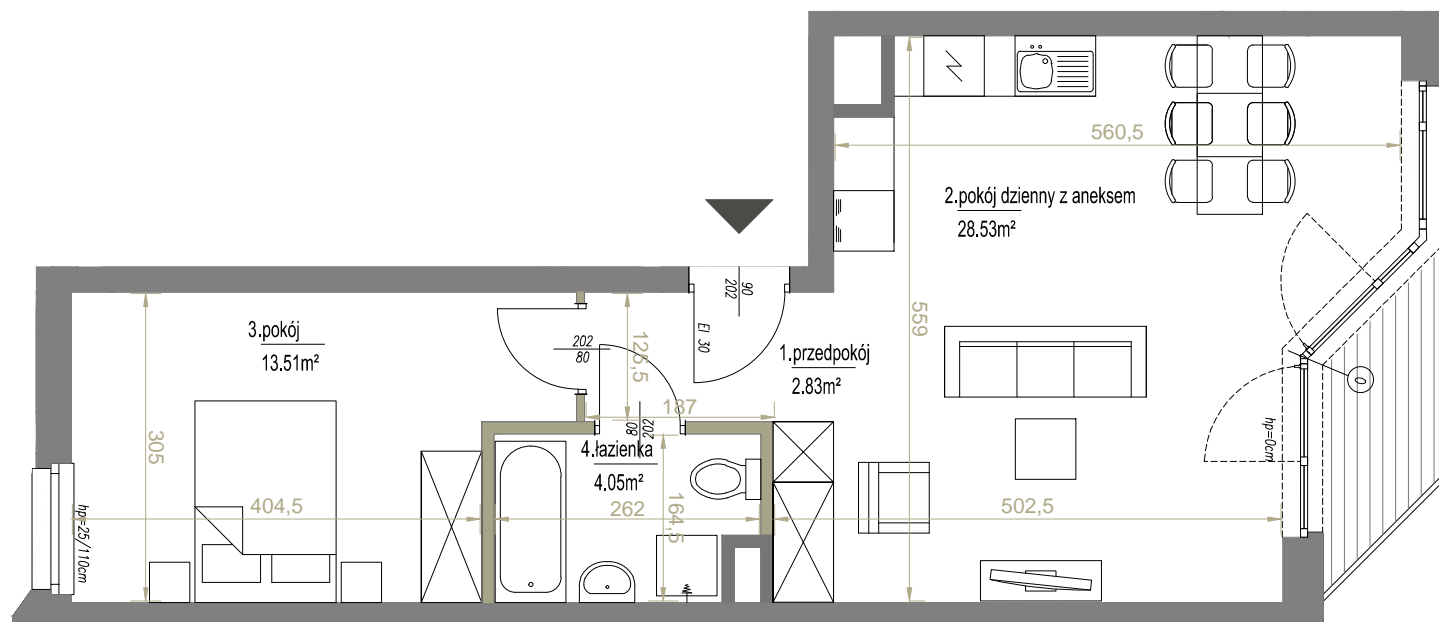


PODEDWORZE

Lokal mieszkalny nr	M117
Powierzchnia	48,92 m²
Piętro	10
Pokoje	2

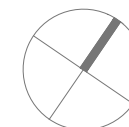
Zestawienie powierzchni:

1. przedpokój	2,83 m ²
2. pokój z aneksem	28,53 m ²
3. pokój	13,51 m ²
4. łazienka	4,05 m ²
RAZEM	48,92 m ²
5. loggia	~2,94 m ²



SKALA: 1:75

ściany działowe



Palladio
development

ADRES INWESTYCJI ul. Pdedworze 9 w Krakowie, www.podedworze9.pl
BIURO SPRZEDAŻY +48 789 409 732, +48 572 668 883, biuro@podedworze9.pl

Niniejsza karta ma charakter poglądowy i przedstawia przykładową aranżację loalu. Rzut lokalu został przygotowany na podstawie projektu budowlanego. Ostateczna powierzchnia użytkowa lokalu ustalona będzie w trakcie pomiaru powykonawczego wg. PN-ISO 9836.

POŁOŻENIE NA KONDYGNACJI

