



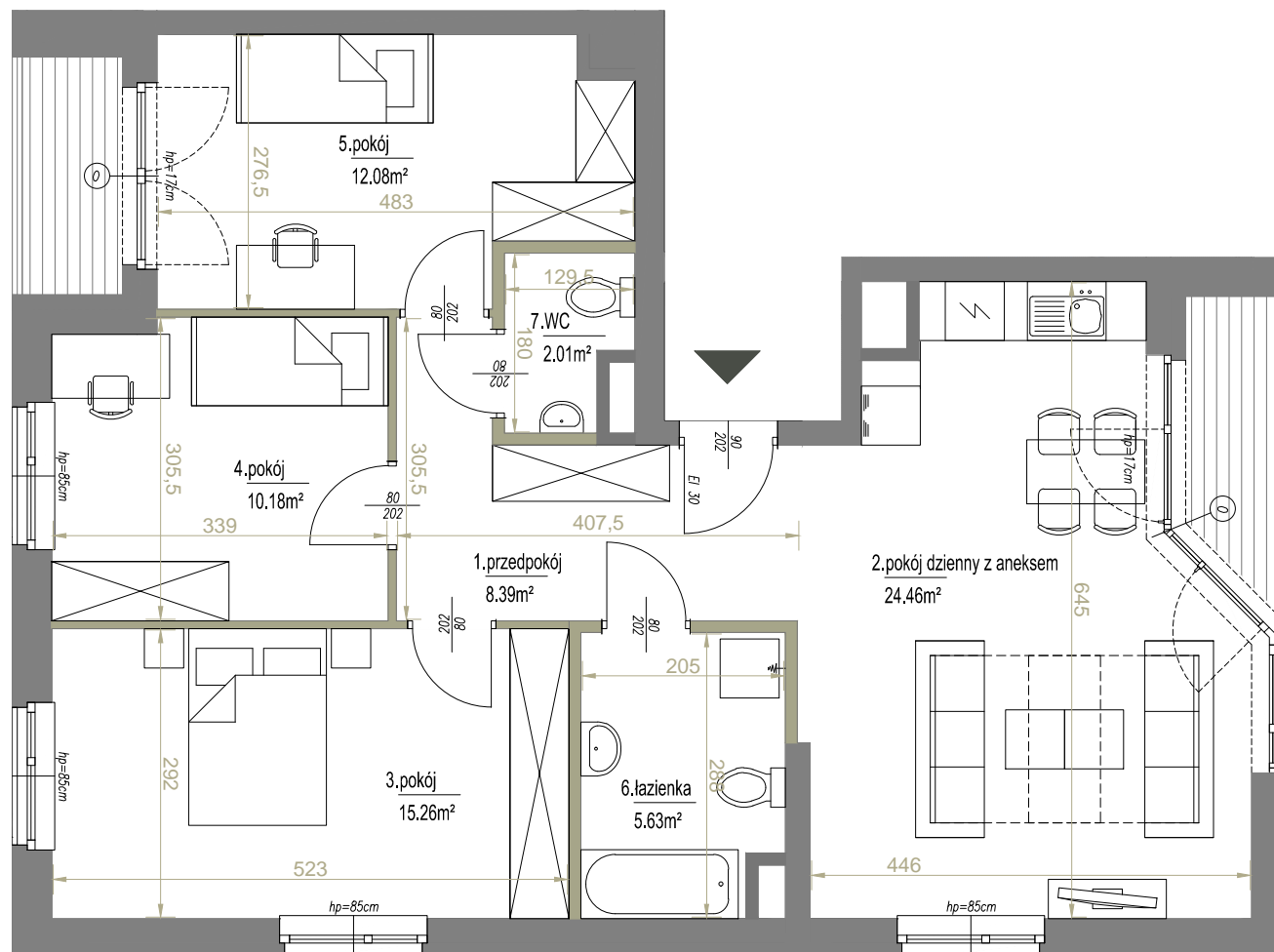
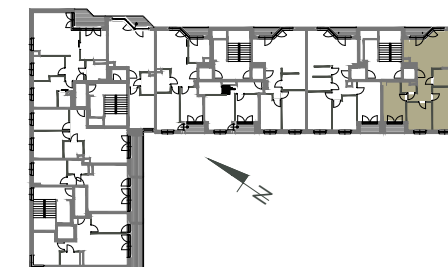
# PODEDWORZE

|                     |                            |
|---------------------|----------------------------|
| Lokal mieszkalny nr | <b>M112</b>                |
| Powierzchnia        | <b>78,01 m<sup>2</sup></b> |
| Piętro              | 9                          |
| Pokoje              | 4                          |

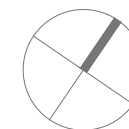
## Zestawienie powierzchni:

|                    |                            |
|--------------------|----------------------------|
| 1. przedpokój      | 8,39 m <sup>2</sup>        |
| 2. pokój z aneksem | 24,46 m <sup>2</sup>       |
| 3. pokój           | 15,26 m <sup>2</sup>       |
| 4. pokój           | 10,18 m <sup>2</sup>       |
| 5. pokój           | 12,08 m <sup>2</sup>       |
| 6. łazienka        | 5,63 m <sup>2</sup>        |
| 7. WC              | 2,01 m <sup>2</sup>        |
| <b>RAZEM</b>       | <b>78,01 m<sup>2</sup></b> |
| 7. loggia          | ~2,59 m <sup>2</sup>       |
| 8. loggia          | ~2,59 m <sup>2</sup>       |

## POŁOŻENIE NA KONDYGNACJI



SKALA: 1:75  
1 2 m  
ściany działowe



**Palladio**  
development

ADRES INWESTYCJI ul. Pdedworze 9 w Krakowie, [www.podedworze9.pl](http://www.podedworze9.pl)  
BIURO SPRZEDAŻY +48 789 409 732, +48 572 668 883, [biuro@podedworze9.pl](mailto:biuro@podedworze9.pl)

Niniejsza karta ma charakter poglądowy i przedstawia przykładową aranżację loalu. Rzut lokalu został przygotowany na podstawie projektu budowlanego. Ostateczna powierzchnia użytkowa lokalu ustalona będzie w trakcie pomiaru powykonawczego wg. PN-ISO 9836.