



PODEDWORZE

Lokal mieszkalny nr **M111**

Powierzchnia **77,34 m²**

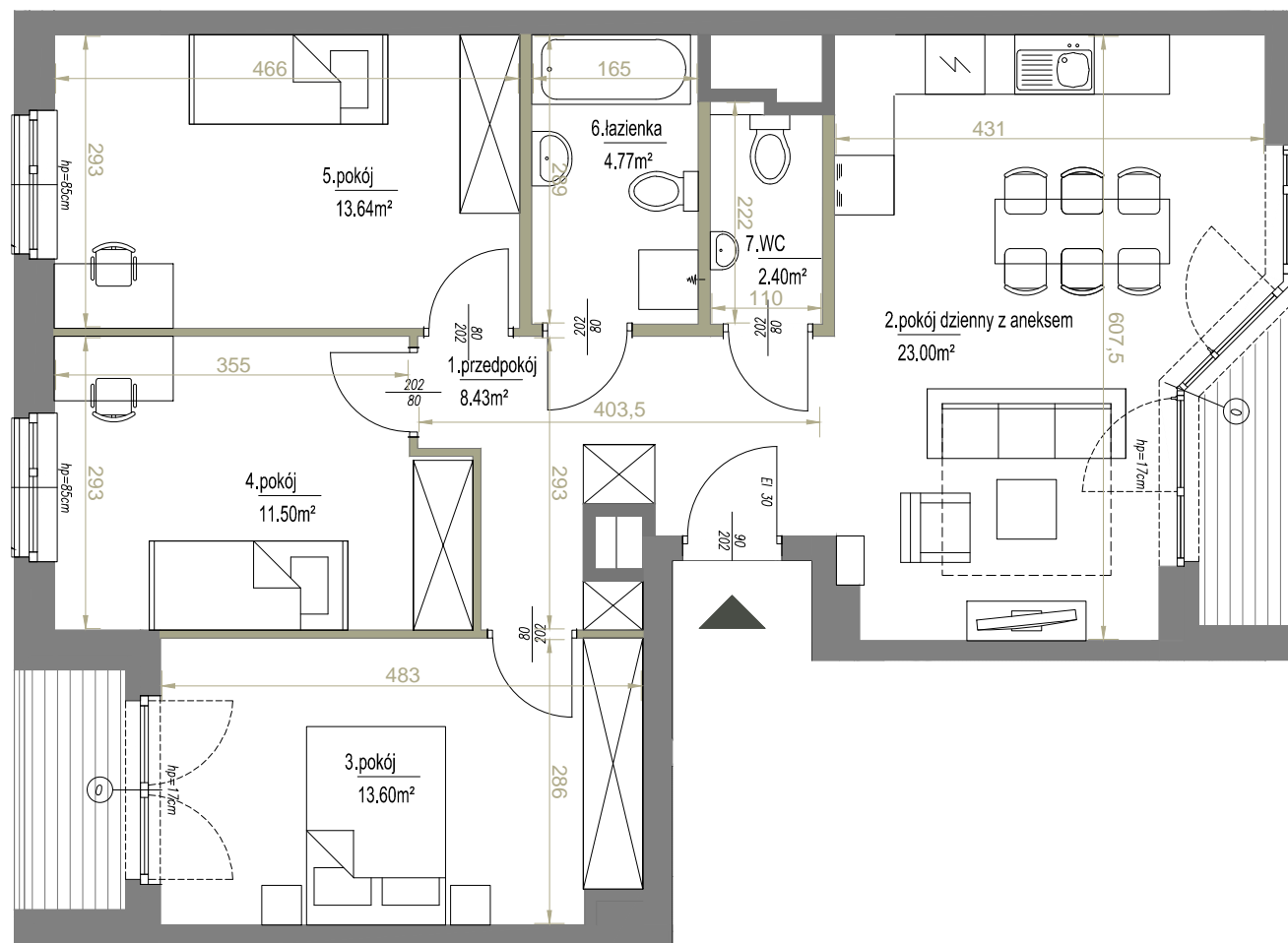
Piętro 9

Pokoje 4

Zestawienie powierzchni:

1. przedpokój	8,43 m ²
2. pokój z aneksem	23,00 m ²
3. pokój	13,60 m ²
4. pokój	11,50 m ²
5. pokój	13,64 m ²
6. łazienka	4,77 m ²
7. WC	2,40 m ²
RAZEM	77,34 m²
8. loggia	~2,59 m ²
9. loggia	~2,59 m ²

POŁOŻENIE NA KONDYGNACJI



SKALA: 1:75



ściany działowe

Palladio
development

ADRES INWESTYCJI ul. Pdedworze 9 w Krakowie, www.podedworze9.pl

BIURO SPRZEDAŻY +48 789 409 732, +48 572 668 883, biuro@podedworze9.pl

Niniejsza karta ma charakter poglądowy i przedstawia przykładową aranżację loalu. Rzut lokalu został przygotowany na podstawie projektu budowlanego. Ostateczna powierzchnia użytkowa lokalu ustalona będzie w trakcie pomiaru powykonawczego wg. PN-ISO 9836.