

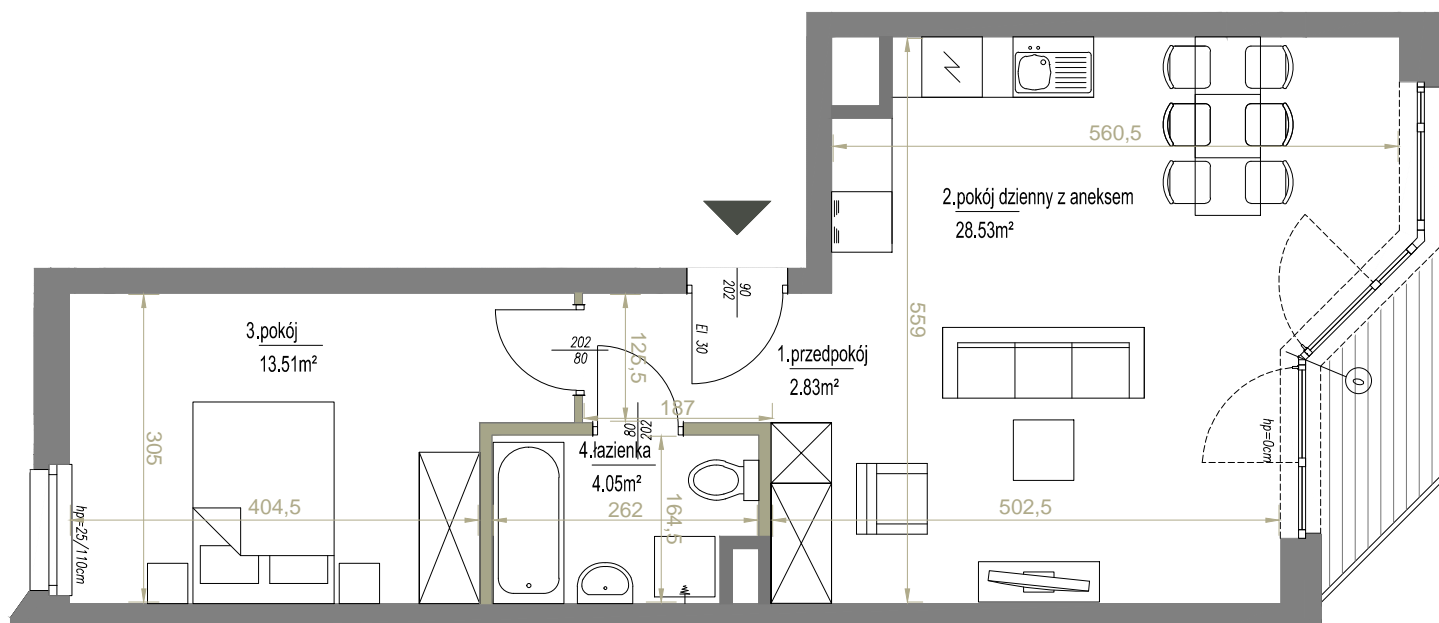


# PODEDWORZE

Lokal mieszkalny nr	<b>M107</b>
Powierzchnia	<b>48,92 m<sup>2</sup></b>
Piętro	9
Pokoje	2

## Zestawienie powierzchni:

1. przedpokój	2,83 m <sup>2</sup>
2. pokój z aneksem	28,53 m <sup>2</sup>
3. pokój	13,51 m <sup>2</sup>
4. łazienka	4,05 m <sup>2</sup>
<b>RAZEM</b>	<b>48,92 m<sup>2</sup></b>
5. loggia	~2,94 m <sup>2</sup>



SKALA: 1:75

ściany działowe

**Palladio**  
development

ADRES INWESTYCJI ul. Pdedworze 9 w Krakowie, [www.podedworze9.pl](http://www.podedworze9.pl)  
BIURO SPRZEDAŻY +48 789 409 732, +48 572 668 883, [biuro@podedworze9.pl](mailto:biuro@podedworze9.pl)

Niniejsza karta ma charakter poglądowy i przedstawia przykładową aranżację loalu. Rzut lokalu został przygotowany na podstawie projektu budowlanego. Ostateczna powierzchnia użytkowa lokalu ustalona będzie w trakcie pomiaru powykonawczego wg. PN-ISO 9836.

## POŁOŻENIE NA KONDYGNACJI

