



PODEDWORZE

Lokal mieszkalny nr **M105**

Powierzchnia **56,76 m²**

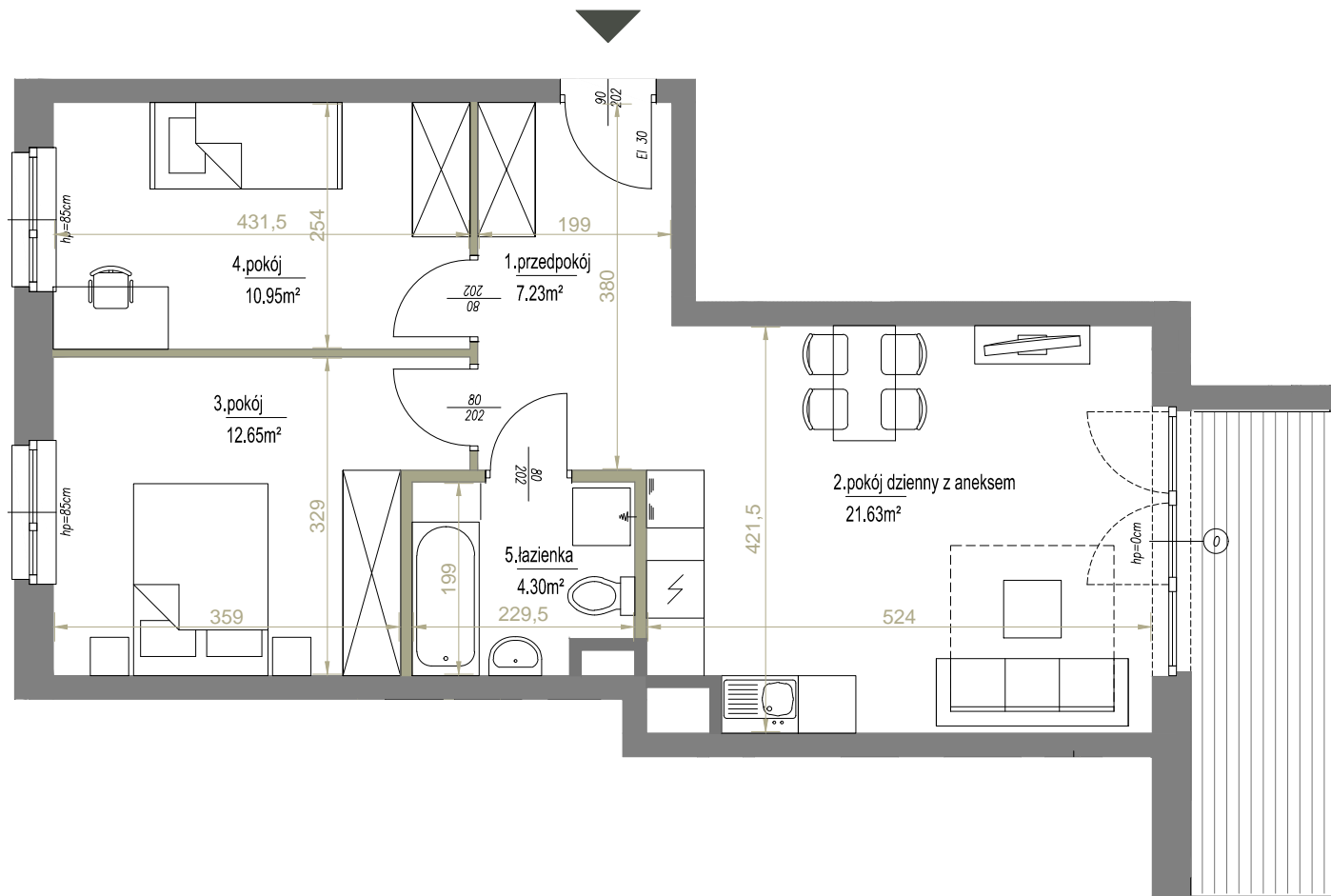
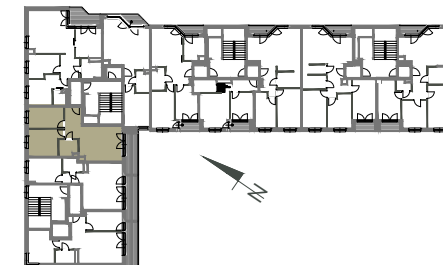
Piętro 9

Pokoje 3

Zestawienie powierzchni:

| | |
|--------------------|----------------------|
| 1. przedpokój | 7,23 m ² |
| 2. pokój z aneksem | 21,63 m ² |
| 3. pokój | 12,65 m ² |
| 4. pokój | 10,95 m ² |
| 5. łazienka | 4,30 m ² |
| RAZEM | 56,76 m ² |
| 6. loggia | ~7,78 m ² |

POŁOŻENIE NA KONDYGNACJI



SKALA: 1:75



ściany działowe

Palladio
development

ADRES INWESTYCJI ul. Pdedworze 9 w Krakowie, www.podedworze9.pl

BIURO SPRZEDAŻY +48 789 409 732, +48 572 668 883, biuro@podedworze9.pl

Niniejsza karta ma charakter poglądowy i przedstawia przykładową aranżację loalu. Rzut lokalu został przygotowany na podstawie projektu budowlanego. Ostateczna powierzchnia użytkowa lokalu ustalona będzie w trakcie pomiaru powykonawczego wg. PN-ISO 9836.