



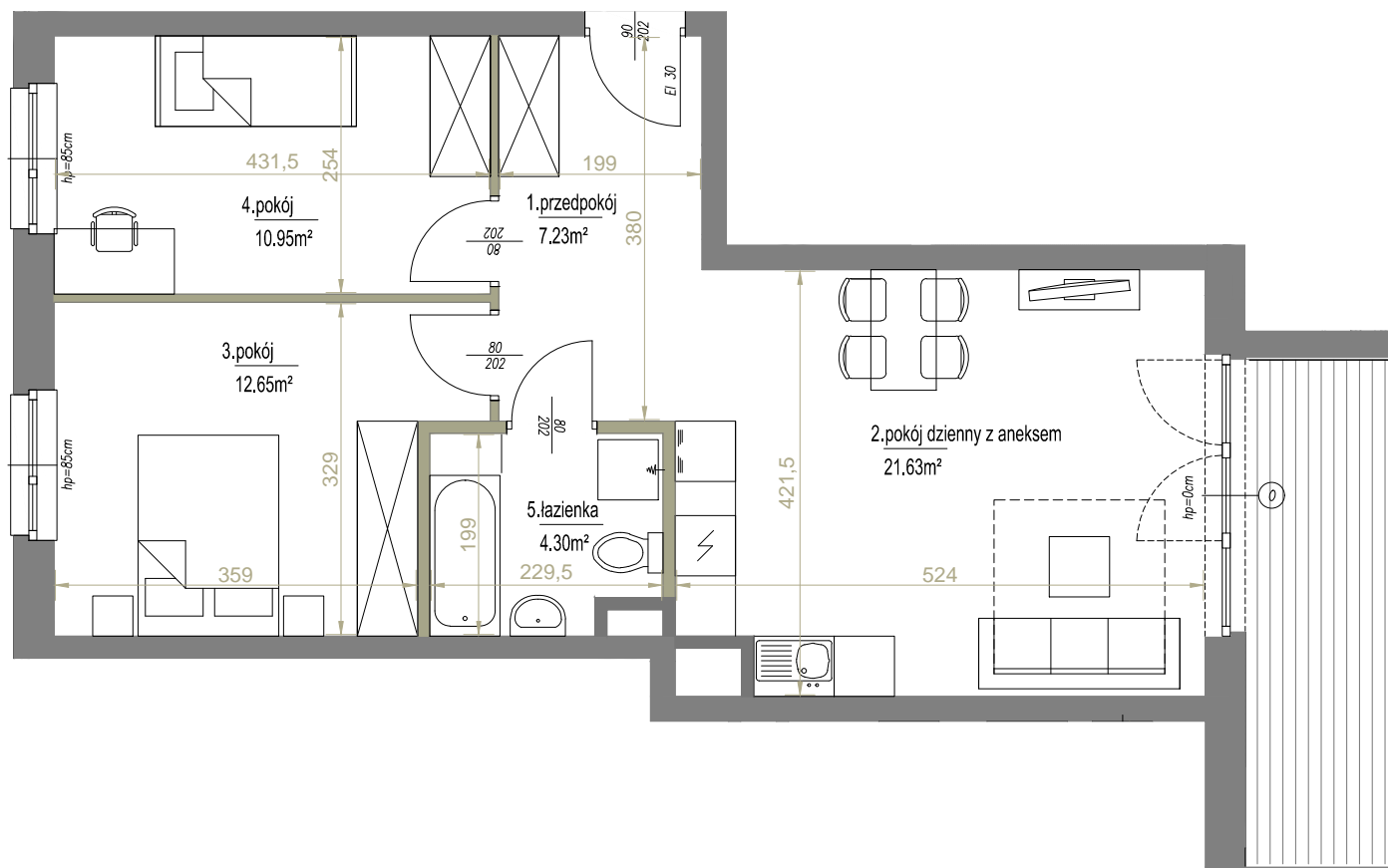
# PODEDWORZE

Lokal mieszkalny nr	<b>M95</b>
Powierzchnia	<b>56,76 m<sup>2</sup></b>
Piętro	8
Pokoje	3

## Zestawienie powierzchni:

1. przedpokój	7,23 m <sup>2</sup>
2. pokój z aneksem	21,63 m <sup>2</sup>
3. pokój	12,65 m <sup>2</sup>
4. pokój	10,95 m <sup>2</sup>
5. łazienka	4,30 m <sup>2</sup>
RAZEM	56,76 m <sup>2</sup>
6. loggia	~7,78 m <sup>2</sup>

## POŁOŻENIE NA KONDYGNACJI



SKALA: 1:75



ściany działowe

**Palladio**  
development

ADRES INWESTYCJI ul. Pdedworze 9 w Krakowie, [www.podedworze9.pl](http://www.podedworze9.pl)  
BIURO SPRZEDAŻY +48 789 409 732, +48 572 668 883, [biuro@podedworze9.pl](mailto:biuro@podedworze9.pl)

Niniejsza karta ma charakter poglądowy i przedstawia przykładową aranżację loalu. Rzut lokalu został przygotowany na podstawie projektu budowlanego. Ostateczna powierzchnia użytkowa lokalu ustalona będzie w trakcie pomiaru powykonawczego wg. PN-ISO 9836.