



# PODEDWORZE

Lokal mieszkalny nr **M91**

Powierzchnia **49,69 m<sup>2</sup>**

Piętro 7

Pokoje 2

## Zestawienie powierzchni:

1. przedpokój 4,79 m<sup>2</sup>

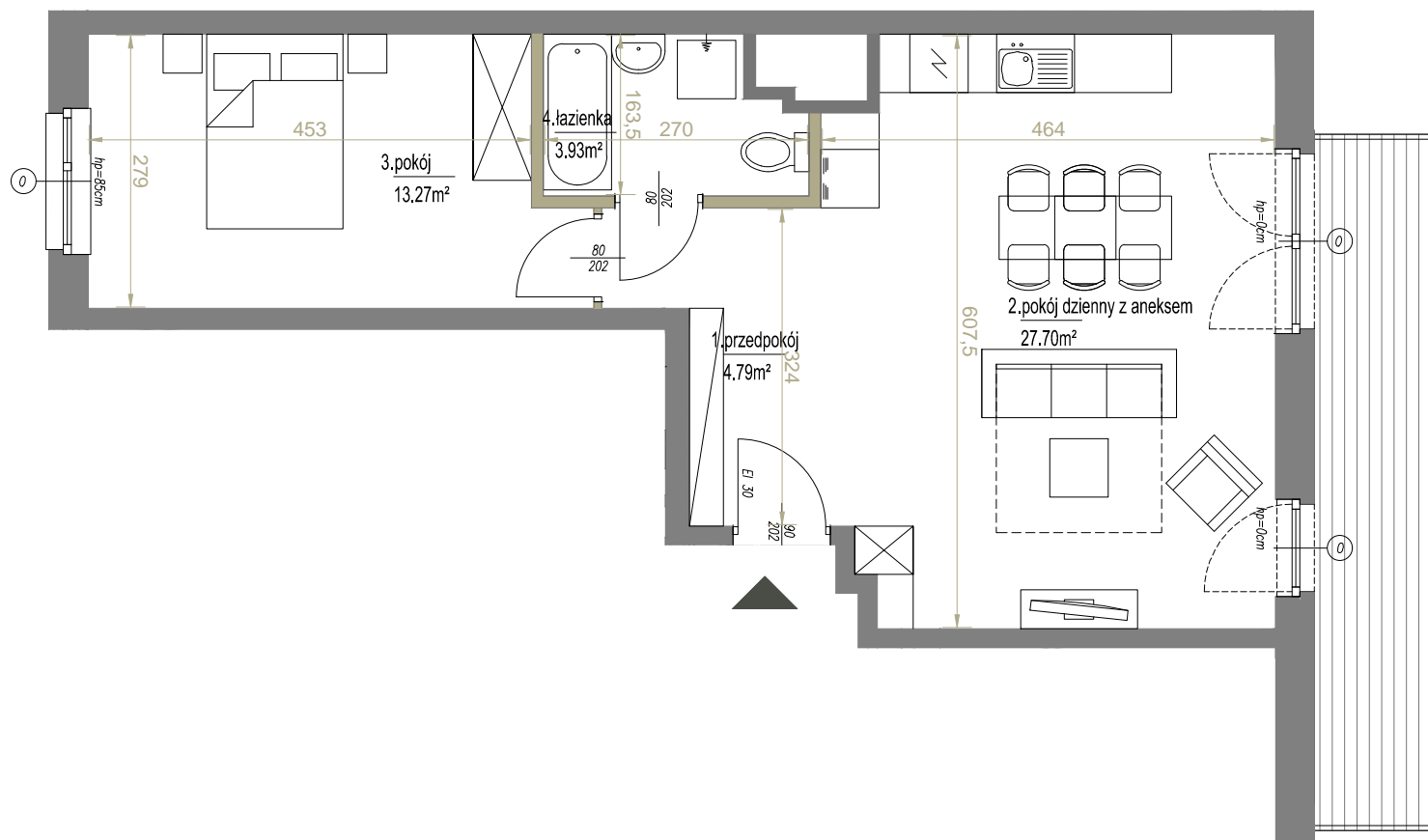
2. pokój z aneksem 27,70 m<sup>2</sup>

3. pokój 13,27 m<sup>2</sup>

4. łazienka 3,93 m<sup>2</sup>

RAZEM 49,69 m<sup>2</sup>

5. balkon ~9,14 m<sup>2</sup>



SKALA: 1:75



ściany działowe

**Palladio**  
development

ADRES INWESTYCJI ul. Pdedworze 9 w Krakowie, [www.podedworze9.pl](http://www.podedworze9.pl)

BIURO SPRZEDAŻY +48 789 409 732, +48 572 668 883, [biuro@podedworze9.pl](mailto:biuro@podedworze9.pl)

Niniejsza karta ma charakter poglądowy i przedstawia przykładową aranżację loalu. Rzut lokalu został przygotowany na podstawie projektu budowlanego. Ostateczna powierzchnia użytkowa lokalu ustalona będzie w trakcie pomiaru powykonawczego wg. PN-ISO 9836.

## POŁOŻENIE NA KONDYGNACJI

