



PODEDWORZE

Lokal mieszkalny nr **M10**

Powierzchnia **44,56 m²**

Piętro 1

Pokoje 2

Zestawienie powierzchni:

1. przedpokój 3,03 m²

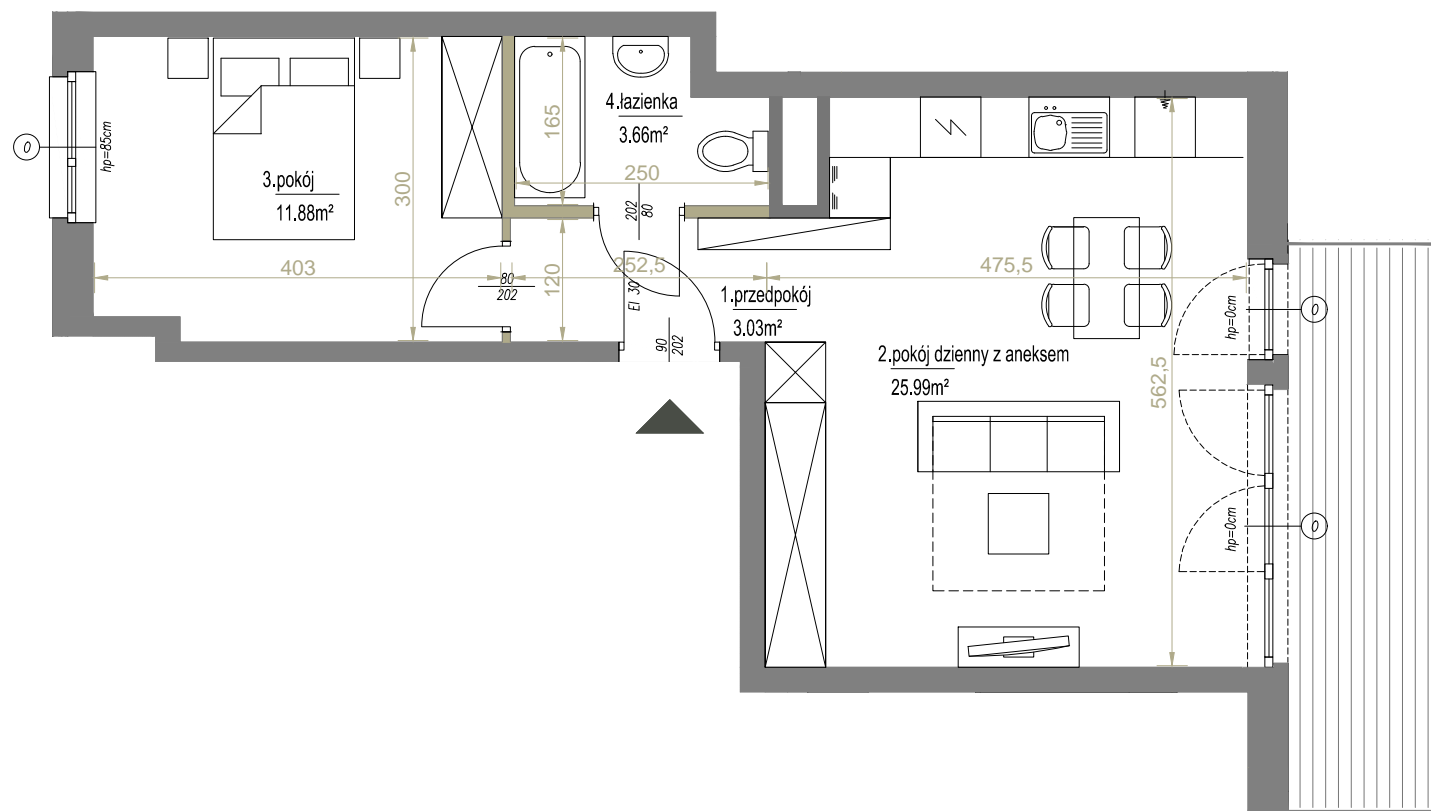
2. pokój z aneksem 25,99 m²

3. pokój 11,88 m²

4. łazienka 3,66 m²

RAZEM 44,56 m²

5. balkon ~8,60 m²



SKALA: 1:75



ściany działowe

Palladio
development

ADRES INWESTYCJI ul. Pdedworze 9 w Krakowie, www.podedworze9.pl

BIURO SPRZEDAŻY +48 789 409 732, +48 572 668 883, biuro@podedworze9.pl

Niniejsza karta ma charakter poglądowy i przedstawia przykładową aranżację loalu. Rzut lokalu został przygotowany na podstawie projektu budowlanego. Ostateczna powierzchnia użytkowa lokalu ustalona będzie w trakcie pomiaru powykonawczego wg. PN-ISO 9836.

POŁOŻENIE NA KONDYGNACJI

