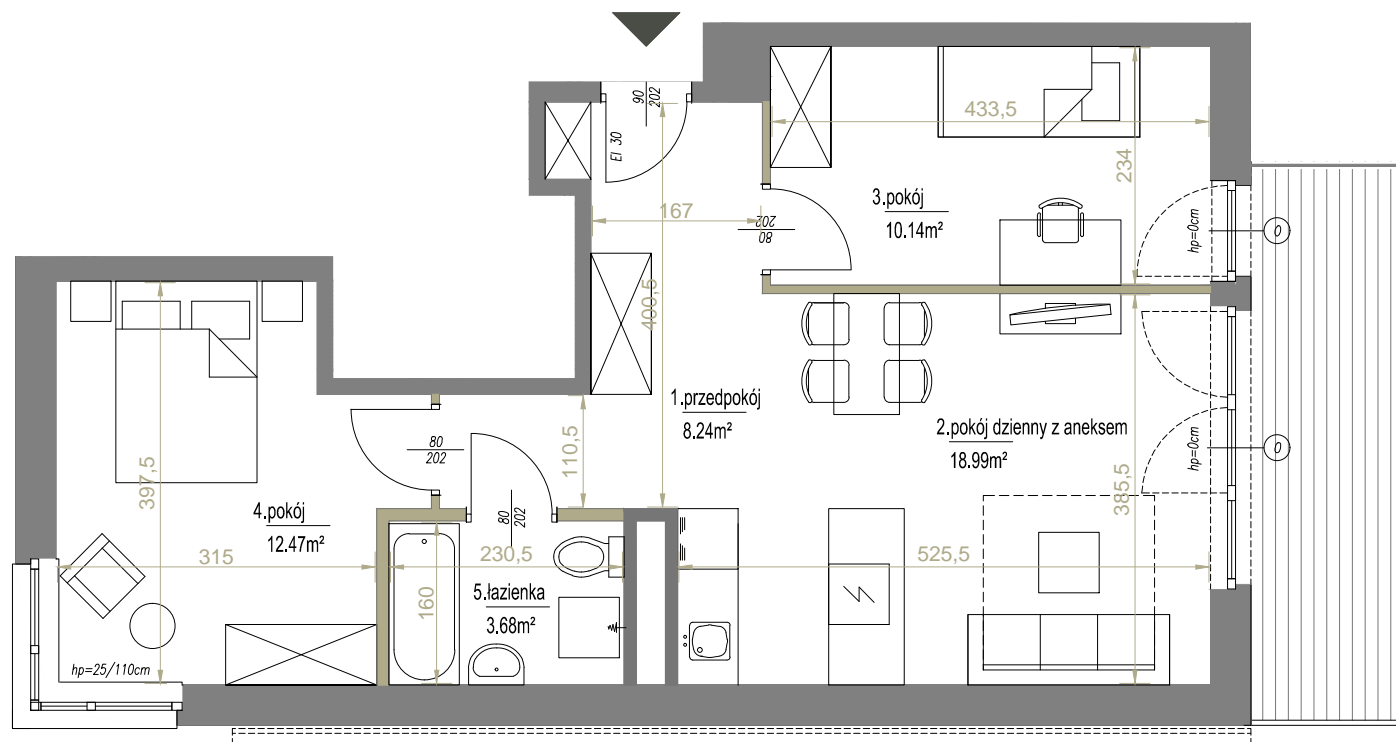




PODEDWORZE



Lokal mieszkalny nr **M11**

Powierzchnia **53,52 m²**

Piętro 1

Pokoje 3

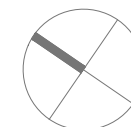
Zestawienie powierzchni:

| | |
|--------------------|----------------------|
| 1. przedpokój | 8,24 m ² |
| 2. pokój z aneksem | 18,99 m ² |
| 3. pokój | 10,14 m ² |
| 4. pokój | 12,47 m ² |
| 5. łazienka | 3,68 m ² |
| RAZEM | 53,52 m ² |
| 6. balkon | ~8,47 m ² |

SKALA: 1:75



ściany działowe



Palladio
development

ADRES INWESTYCJI ul. Pdedworze 9 w Krakowie, www.podedworze9.pl

BIURO SPRZEDAŻY +48 789 409 732, +48 572 668 883, biuro@podedworze9.pl

Niniejsza karta ma charakter poglądowy i przedstawia przykładową aranżację loalu. Rzut lokalu został przygotowany na podstawie projektu budowlanego. Ostateczna powierzchnia użytkowa lokalu ustalona będzie w trakcie pomiaru powykonawczego wg. PN-ISO 9836.

POŁOŻENIE NA KONDYGNACJI

