



# PODEDWORZE

Lokal mieszkalny nr **M18**

Powierzchnia **51,15 m<sup>2</sup>**

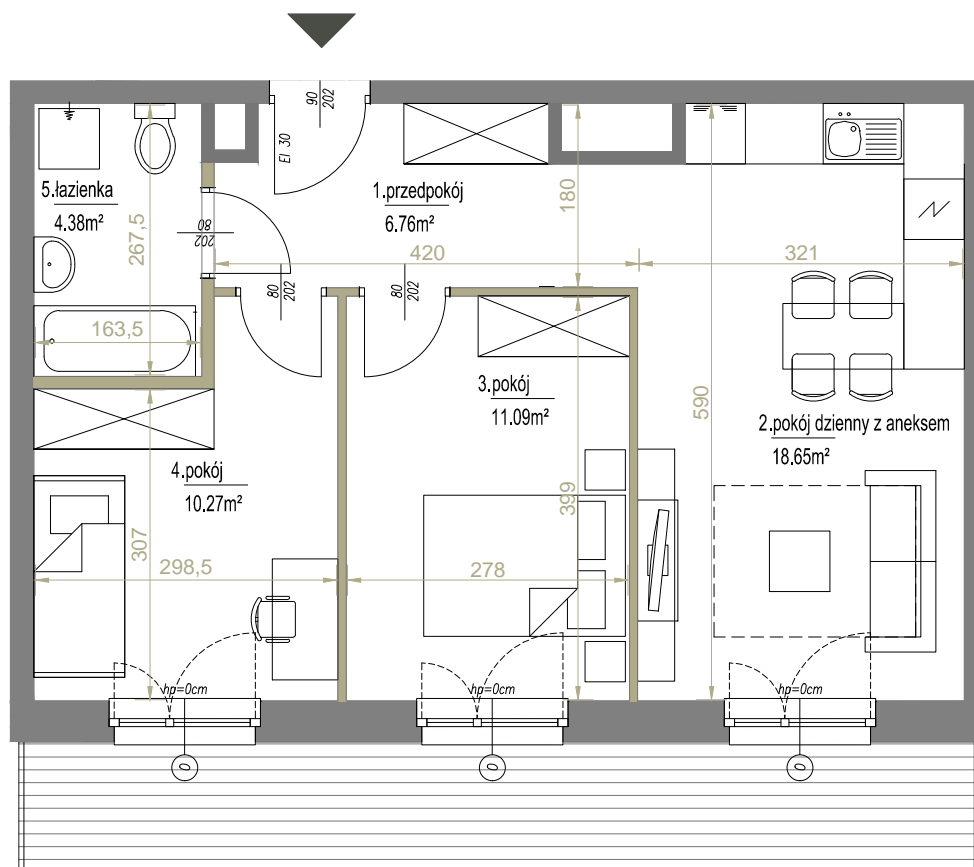
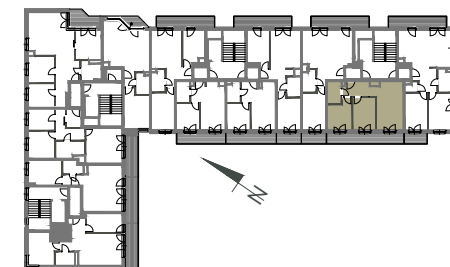
Piętro 1

Pokoje 3

## Zestawienie powierzchni:

|                    |                            |
|--------------------|----------------------------|
| 1. przedpokój      | 6,76 m <sup>2</sup>        |
| 2. pokój z aneksem | 18,65 m <sup>2</sup>       |
| 3. pokój           | 11,09 m <sup>2</sup>       |
| 4. pokój           | 10,27 m <sup>2</sup>       |
| 5. łazienka        | 4,38 m <sup>2</sup>        |
| <b>RAZEM</b>       | <b>51,15 m<sup>2</sup></b> |
| 6. balkon          | ~11,78 m <sup>2</sup>      |

## POŁOŻENIE NA KONDYGNACJI



SKALA: 1:75



ściany działowe

**Palladio**  
development

ADRES INWESTYCJI ul. Pdedworze 9 w Krakowie, [www.podedworze9.pl](http://www.podedworze9.pl)

BIURO SPRZEDAŻY +48 789 409 732, +48 572 668 883, [biuro@podedworze9.pl](mailto:biuro@podedworze9.pl)

Niniejsza karta ma charakter poglądowy i przedstawia przykładową aranżację loalu. Rzut lokalu został przygotowany na podstawie projektu budowlanego. Ostateczna powierzchnia użytkowa lokalu ustalona będzie w trakcie pomiaru powykonawczego wg. PN-ISO 9836.