



# PODEDWORZE

Lokal mieszkalny nr **M19**

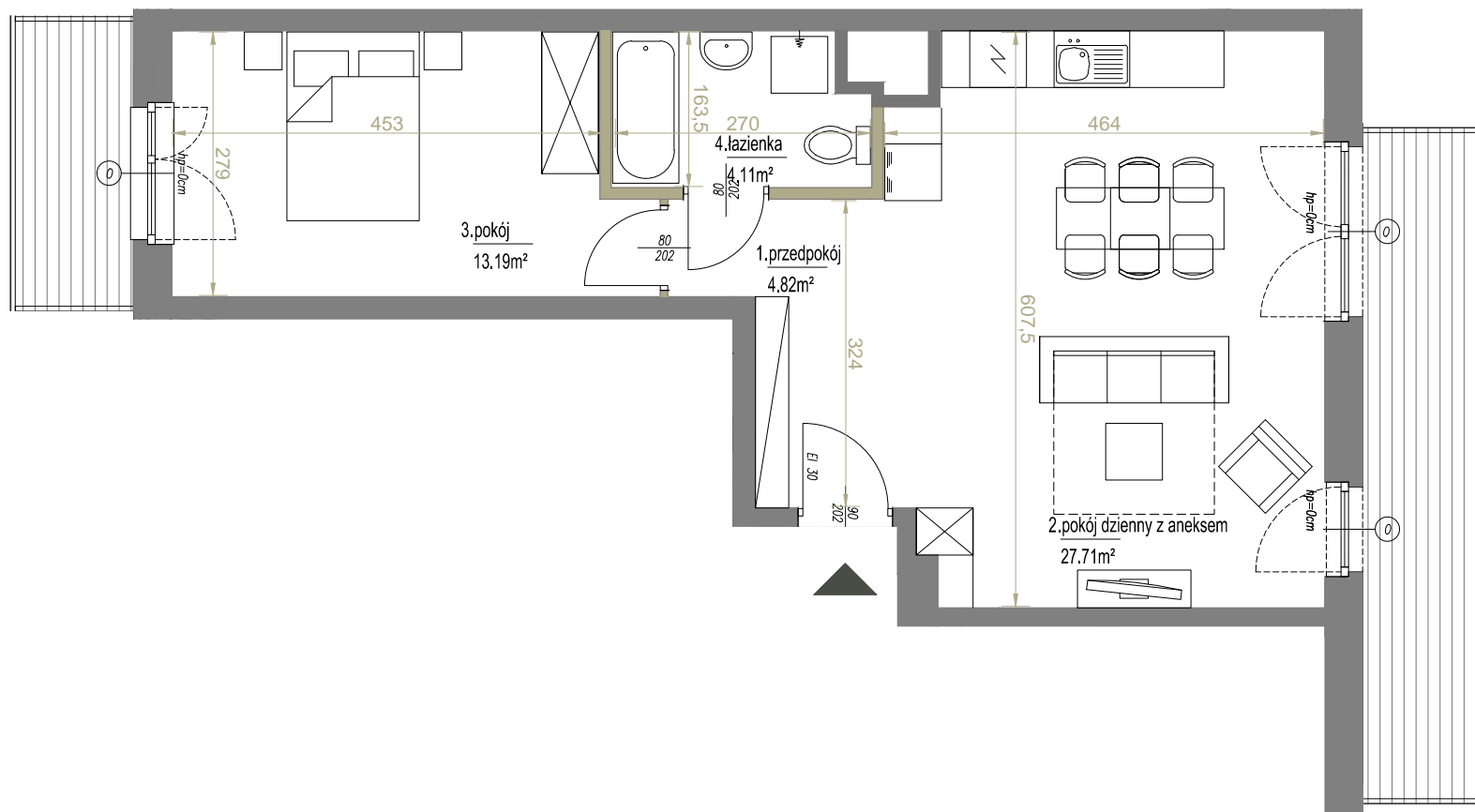
Powierzchnia **49,83 m<sup>2</sup>**

Piętro 1

Pokoje 2

## Zestawienie powierzchni:

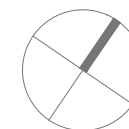
1. przedpokój	4,82 m <sup>2</sup>
2. pokój z aneksem	27,71 m <sup>2</sup>
3. pokój	13,19 m <sup>2</sup>
4. łazienka	4,11 m <sup>2</sup>
<b>RAZEM</b>	<b>49,83 m<sup>2</sup></b>
5. balkon	~9,14 m <sup>2</sup>
6. balkon	~3,77 m <sup>2</sup>



SKALA: 1:75



ściany działowe



**Palladio**  
development

ADRES INWESTYCJI ul. Pdedworze 9 w Krakowie, [www.podedworze9.pl](http://www.podedworze9.pl)

BIURO SPRZEDAŻY +48 789 409 732, +48 572 668 883, [biuro@podedworze9.pl](mailto:biuro@podedworze9.pl)

Niniejsza karta ma charakter poglądowy i przedstawia przykładową aranżację loalu. Rzut lokalu został przygotowany na podstawie projektu budowlanego. Ostateczna powierzchnia użytkowa lokalu ustalona będzie w trakcie pomiaru powykonawczego wg. PN-ISO 9836.

## POŁOŻENIE NA KONDYGNACJI

