



PODEDWORZE

Lokal mieszkalny nr **M32**

Powierzchnia **66,19 m²**

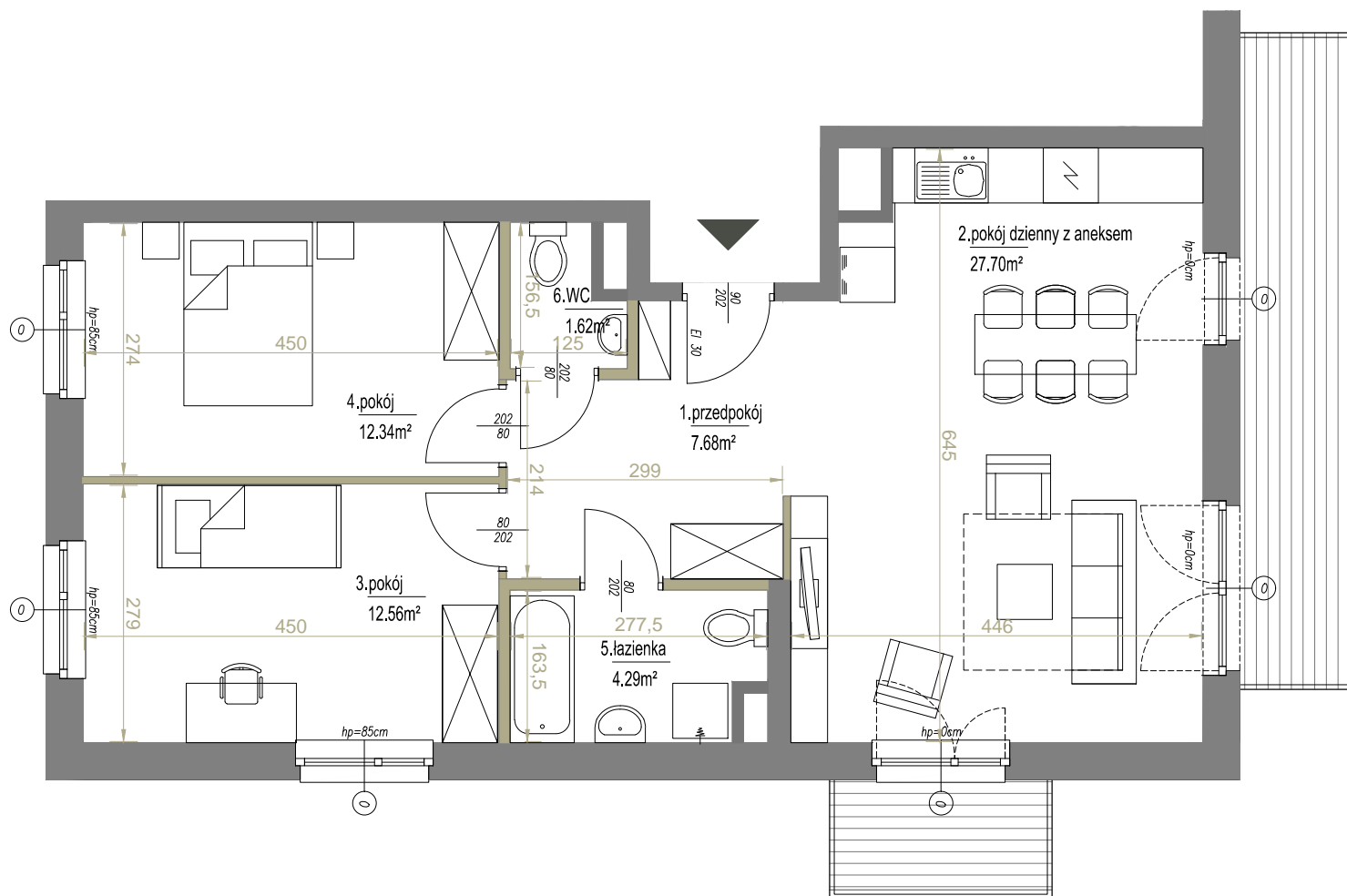
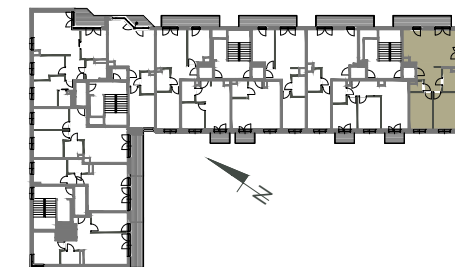
Piętro 2

Pokoje 3

Zestawienie powierzchni:

1. przedpokój	7,68 m ²
2. pokój z aneksem	27,70 m ²
3. pokój	12,56 m ²
4. pokój	12,34 m ²
5. łazienka	4,29 m ²
6. WC	1,62 m ²
RAZEM	66,19 m ²
7. balkon	~9,14 m ²
8. balkon	~2,89 m ²

POŁOŻENIE NA KONDYGNACJI



SKALA: 1:75



ściany działowe

Palladio
development

ADRES INWESTYCJI ul. Pdedworze 9 w Krakowie, www.podedworze9.pl

BIURO SPRZEDAŻY +48 789 409 732, +48 572 668 883, biuro@podedworze9.pl

Niniejsza karta ma charakter poglądowy i przedstawia przykładową aranżację loalu. Rzut lokalu został przygotowany na podstawie projektu budowlanego. Ostateczna powierzchnia użytkowa lokalu ustalona będzie w trakcie pomiaru powykonawczego wg. PN-ISO 9836.