



PODEDWORZE

Lokal mieszkalny nr **M35**

Powierzchnia **56,76 m²**

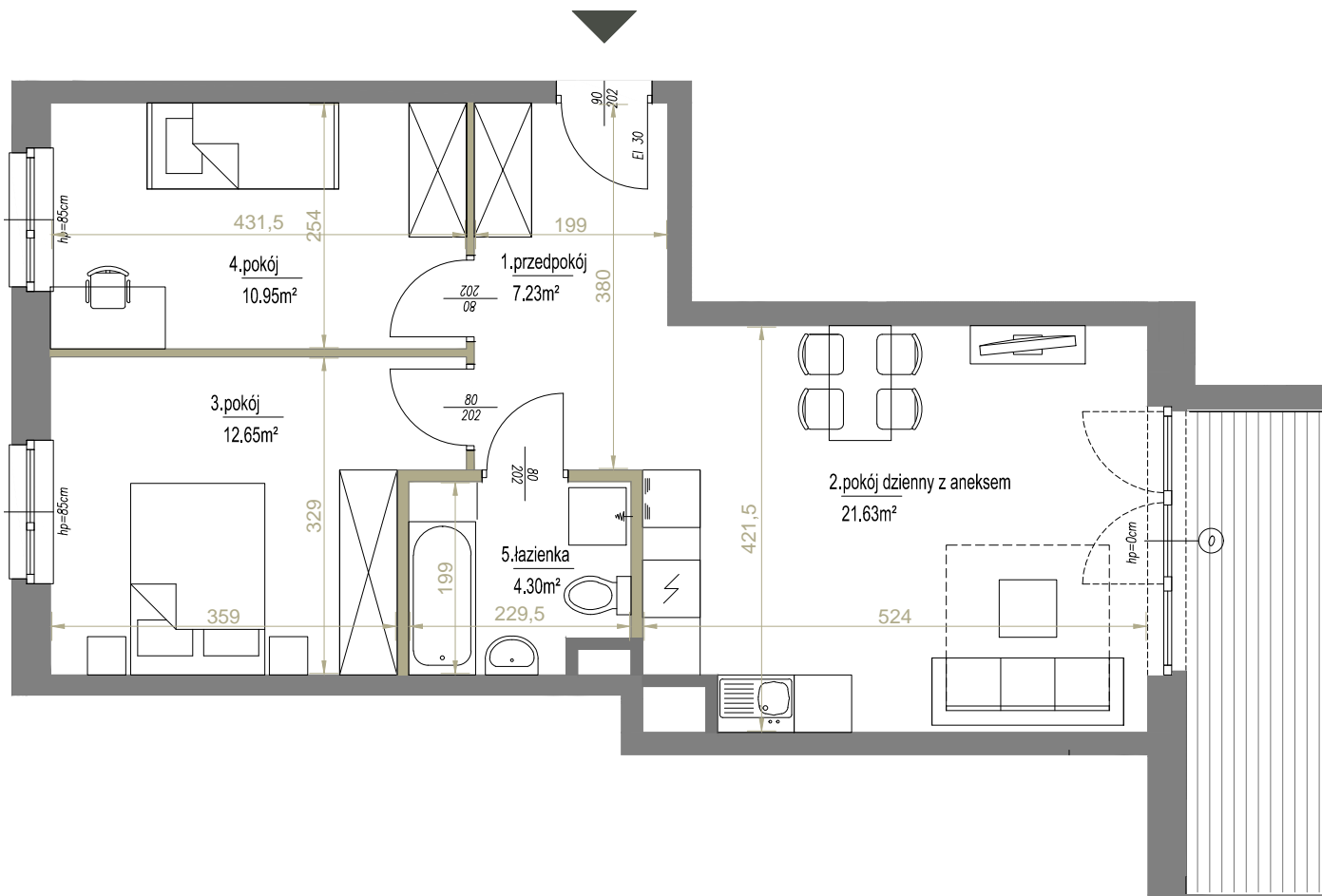
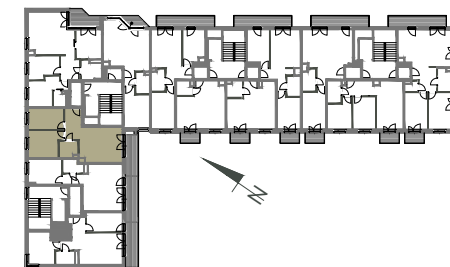
Piętro **3**

Pokoje **3**

Zestawienie powierzchni:

1. przedpokój	7,23 m ²
2. pokój z aneksem	21,63 m ²
3. pokój	12,65 m ²
4. pokój	10,95 m ²
5. łazienka	4,30 m ²
RAZEM	56,76 m ²
6. balkon	~7,78 m ²

POŁOŻENIE NA KONDYGNACJI



SKALA: 1:75



ściany działowe

Palladio
development

ADRES INWESTYCJI ul. Pdedworze 9 w Krakowie, www.podedworze9.pl

BIURO SPRZEDAŻY +48 789 409 732, +48 572 668 883, biuro@podedworze9.pl

Niniejsza karta ma charakter poglądowy i przedstawia przykładową aranżację loalu. Rzut lokalu został przygotowany na podstawie projektu budowlanego. Ostateczna powierzchnia użytkowa lokalu ustalona będzie w trakcie pomiaru powykonawczego wg. PN-ISO 9836.