



PODEDWORZE

Lokal mieszkalny nr **M37**

Powierzchnia **48,92 m²**

Piętro **3**

Pokoje **2**

Zestawienie powierzchni:

1. przedpokój 2,83 m²

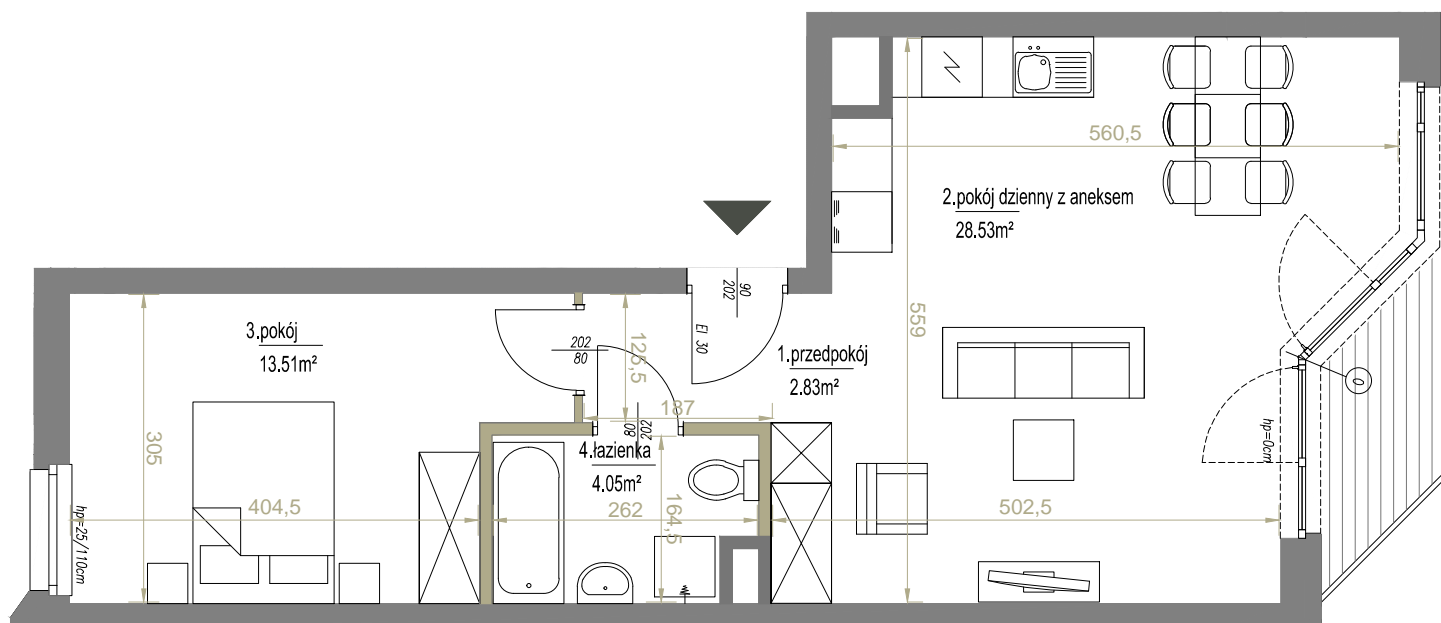
2. pokój z aneksem 28,53 m²

3. pokój 13,51 m²

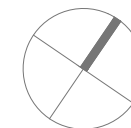
4. łazienka 4,05 m²

RAZEM 48,92 m²

5. balkon ~2,94 m²



SKALA: 1:75
1 2 m
ściany działowe



Palladio
development

ADRES INWESTYCJI ul. Pdedworze 9 w Krakowie, www.podedworze9.pl

BIURO SPRZEDAŻY +48 789 409 732, +48 572 668 883, biuro@podedworze9.pl

Niniejsza karta ma charakter poglądowy i przedstawia przykładową aranżację loalu. Rzut lokalu został przygotowany na podstawie projektu budowlanego. Ostateczna powierzchnia użytkowa lokalu ustalona będzie w trakcie pomiaru powykonawczego wg. PN-ISO 9836.

POŁOŻENIE NA KONDYGNACJI

