



PODEDWORZE

Lokal mieszkalny nr **M39**

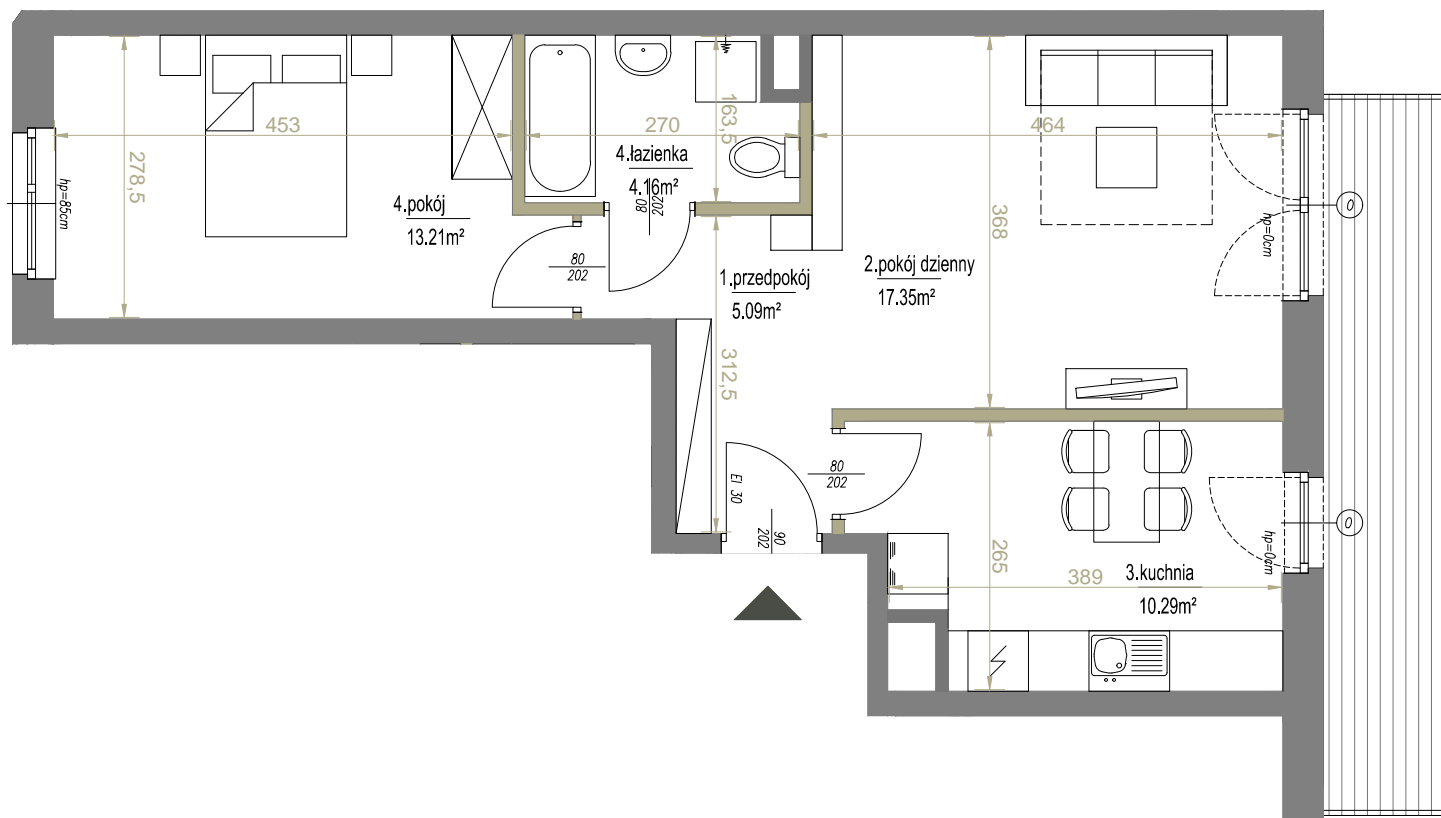
Powierzchnia **50,10 m²**

Piętro **3**

Pokoje **2**

Zestawienie powierzchni:

1. przedpokój	5,09 m ²
2. pokój dzienny	17,35 m ²
3. kuchnia	10,29 m ²
4. pokój	13,21 m ²
5. łazienka	4,16 m ²
RAZEM	50,10 m ²
6. balkon	~9,14 m ²



SKALA: 1:75



ściany działowe

Palladio
development

ADRES INWESTYCJI ul. Pdedworze 9 w Krakowie, www.podedworze9.pl

BIURO SPRZEDAŻY +48 789 409 732, +48 572 668 883, biuro@podedworze9.pl

Niniejsza karta ma charakter poglądowy i przedstawia przykładową aranżację loalu. Rzut lokalu został przygotowany na podstawie projektu budowlanego. Ostateczna powierzchnia użytkowa lokalu ustalona będzie w trakcie pomiaru powykonawczego wg. PN-ISO 9836.

POŁOŻENIE NA KONDYGNACJI

