



# PODEDWORZE

Lokal mieszkalny nr **M50**

Powierzchnia **32,76 m<sup>2</sup>**

Piętro 4

Pokoje 2

Zestawienie powierzchni:

1. przedpokój 3,17 m<sup>2</sup>

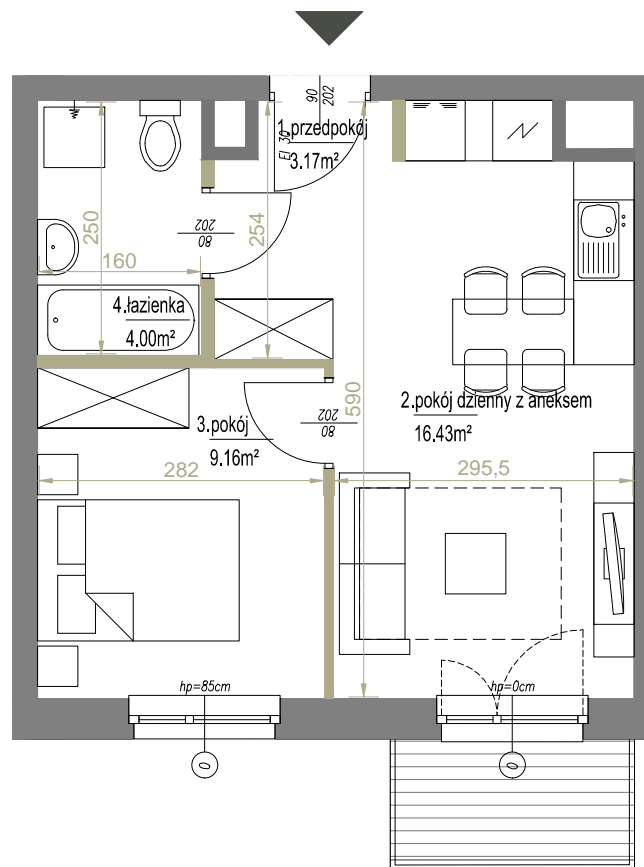
2. pokój z aneksem 16,43 m<sup>2</sup>

3. pokój 9,16 m<sup>2</sup>

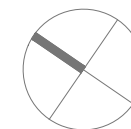
4. łazienka 4,00 m<sup>2</sup>

RAZEM 32,76 m<sup>2</sup>

5. balkon ~2,89 m<sup>2</sup>



SKALA: 1:75  
1 2 m  
ściany działowe



**Palladio**  
development

ADRES INWESTYCJI ul. Pdedworze 9 w Krakowie, [www.podedworze9.pl](http://www.podedworze9.pl)  
BIURO SPRZEDAŻY +48 789 409 732, +48 572 668 883, [biuro@podedworze9.pl](mailto:biuro@podedworze9.pl)

Niniejsza karta ma charakter poglądowy i przedstawia przykładową aranżację loalu. Rzut lokalu został przygotowany na podstawie projektu budowlanego. Ostateczna powierzchnia użytkowa lokalu ustalona będzie w trakcie pomiaru powykonawczego wg. PN-ISO 9836.

POŁOŻENIE NA KONDYGNACJI

