



PODEDWORZE

Lokal mieszkalny nr **M53**

Powierzchnia **32,91 m²**

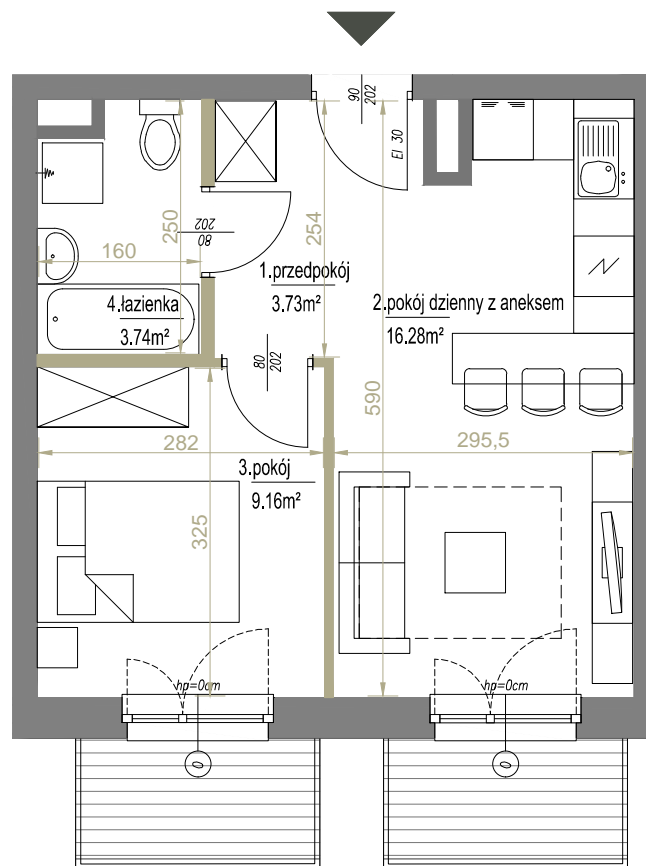
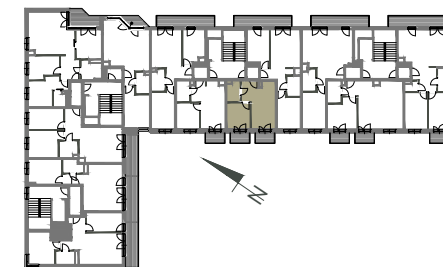
Piętro 4

Pokoje 2

Zestawienie powierzchni:

1. przedpokój	3,73 m ²
2. pokój z aneksem	16,28 m ²
3. pokój	9,16 m ²
4. łazienka	3,74 m ²
RAZEM	32,91 m²
5. balkon	~2,89 m ²
6. balkon	~2,89 m ²

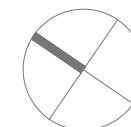
POŁOŻENIE NA KONDYGNACJI



SKALA: 1:75



ściany działowe



Palladio
development

ADRES INWESTYCJI ul. Pdedworze 9 w Krakowie, www.podedworze9.pl

BIURO SPRZEDAŻY +48 789 409 732, +48 572 668 883, biuro@podedworze9.pl

Niniejsza karta ma charakter poglądowy i przedstawia przykładową aranżację loalu. Rzut lokalu został przygotowany na podstawie projektu budowlanego. Ostateczna powierzchnia użytkowa lokalu ustalona będzie w trakcie pomiaru powykonawczego wg. PN-ISO 9836.