



# PODEDWORZE

Lokal mieszkalny nr **M54**

Powierzchnia **52,12 m<sup>2</sup>**

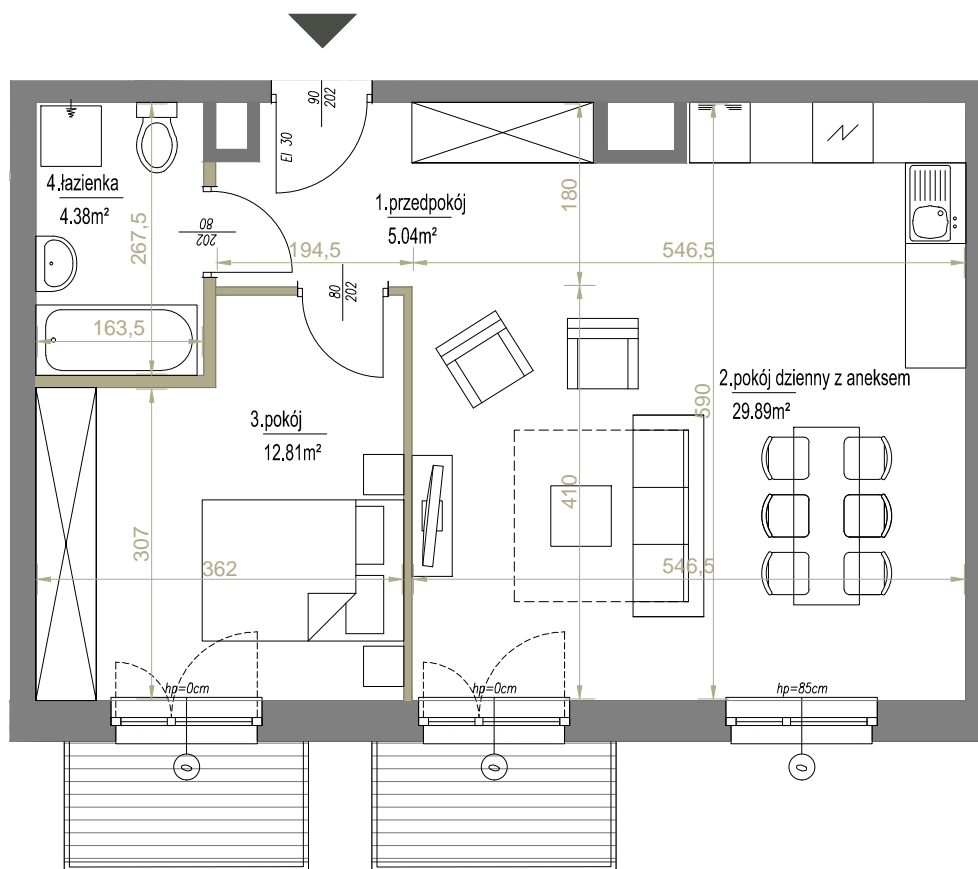
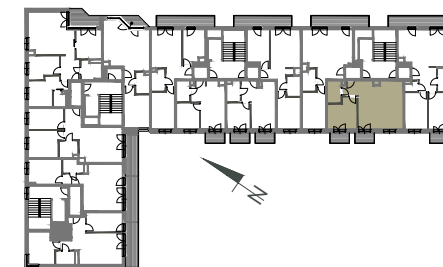
Piętro 4

Pokoje 2

## Zestawienie powierzchni:

1. przedpokój	5,04 m <sup>2</sup>
2. pokój z aneksem	29,89 m <sup>2</sup>
3. pokój	12,81 m <sup>2</sup>
4. łazienka	4,38 m <sup>2</sup>
<b>RAZEM</b>	<b>52,12 m<sup>2</sup></b>
5. balkon	~2,89 m <sup>2</sup>
6. balkon	~2,89 m <sup>2</sup>

## POŁOŻENIE NA KONDYGNACJI



SKALA: 1:75



ściany działowe

**Palladio**  
development

ADRES INWESTYCJI ul. Pdedworze 9 w Krakowie, [www.podedworze9.pl](http://www.podedworze9.pl)

BIURO SPRZEDAŻY +48 789 409 732, +48 572 668 883, [biuro@podedworze9.pl](mailto:biuro@podedworze9.pl)

Niniejsza karta ma charakter poglądowy i przedstawia przykładową aranżację loalu. Rzut lokalu został przygotowany na podstawie projektu budowlanego. Ostateczna powierzchnia użytkowa lokalu ustalona będzie w trakcie pomiaru powykonawczego wg. PN-ISO 9836.