



PODEDWORZE

Lokal mieszkalny nr **M55**

Powierzchnia **49,91 m²**

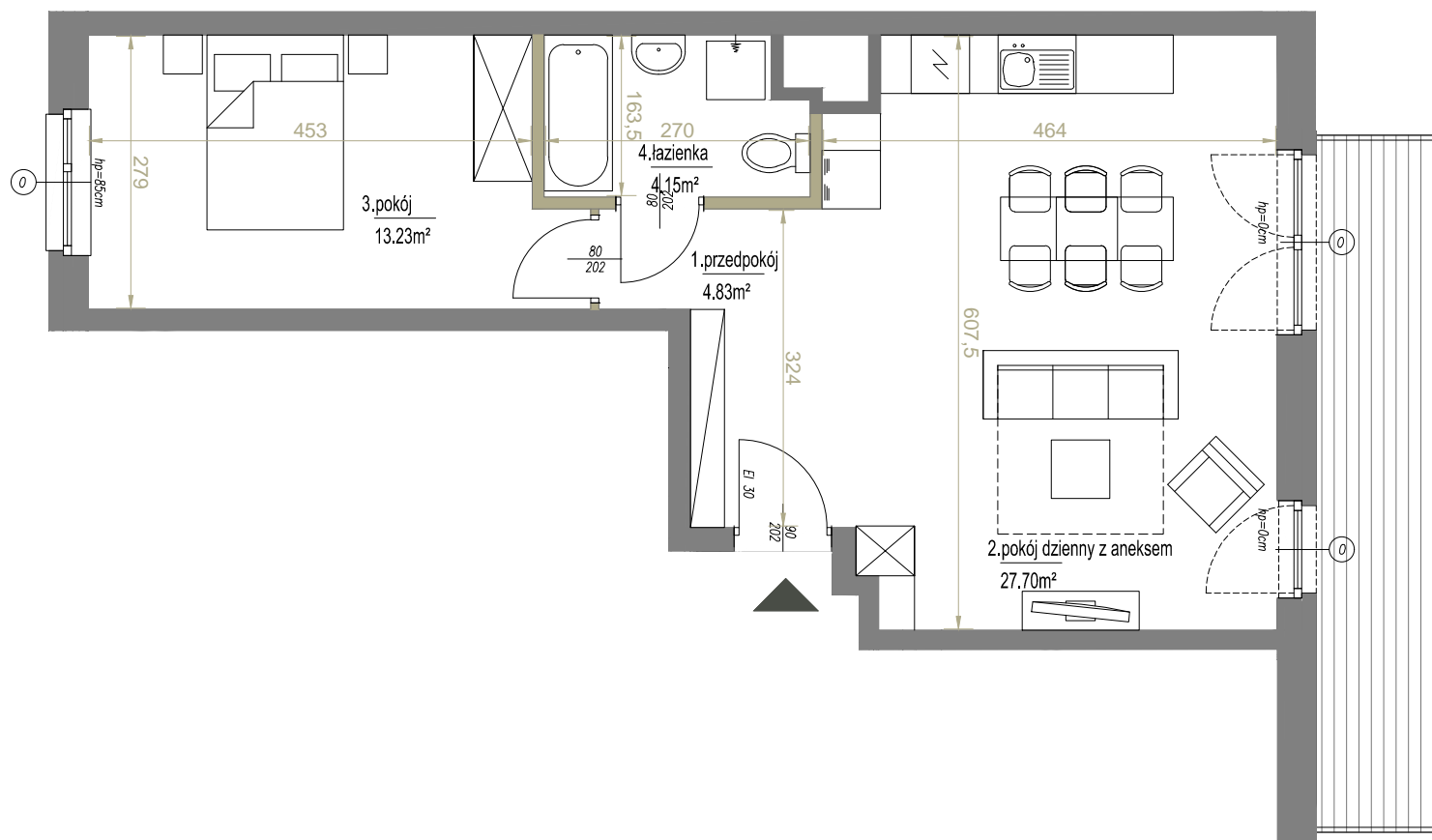
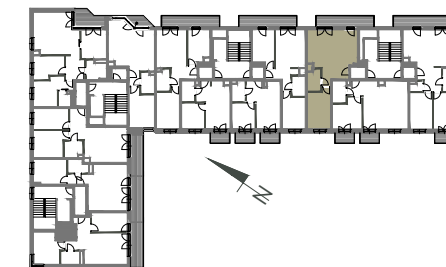
Piętro 4

Pokoje 2

Zestawienie powierzchni:

1. przedpokój	4,83 m ²
2. pokój z aneksem	27,70 m ²
3. pokój	13,23 m ²
4. łazienka	4,15 m ²
RAZEM	49,91 m²
5. balkon	~9,14 m ²

POŁOŻENIE NA KONDYGNACJI



SKALA: 1:75



ściany działowe

Palladio
development

ADRES INWESTYCJI ul. Pdedworze 9 w Krakowie, www.podedworze9.pl

BIURO SPRZEDAŻY +48 789 409 732, +48 572 668 883, biuro@podedworze9.pl

Niniejsza karta ma charakter poglądowy i przedstawia przykładową aranżację loalu. Rzut lokalu został przygotowany na podstawie projektu budowlanego. Ostateczna powierzchnia użytkowa lokalu ustalona będzie w trakcie pomiaru powykonawczego wg. PN-ISO 9836.