



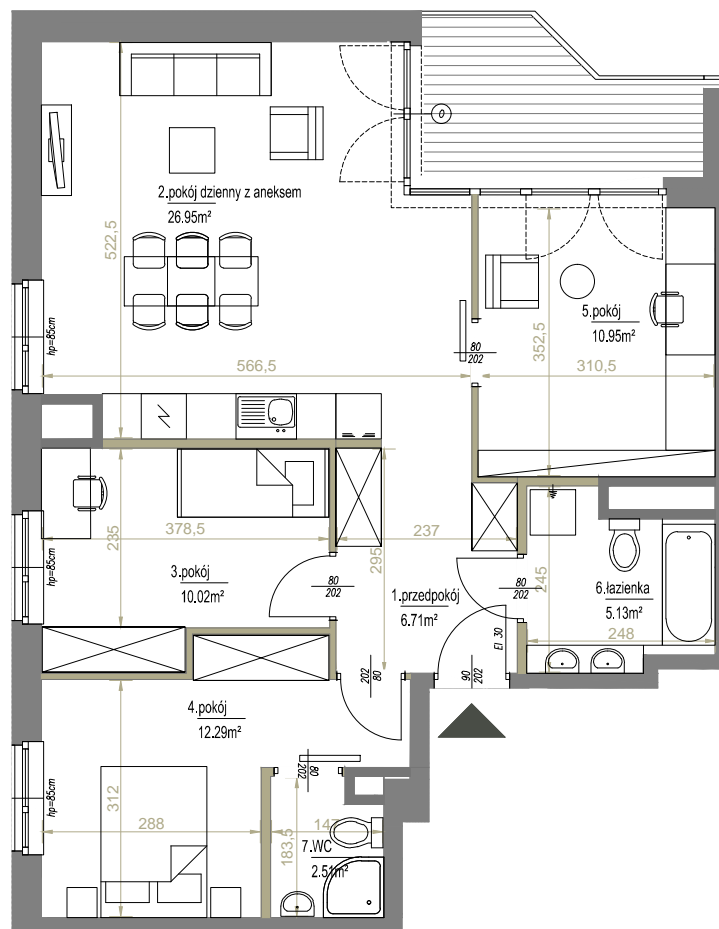
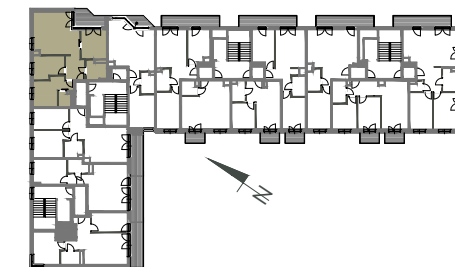
PODEDWORZE

| | |
|---------------------|----------------------------|
| Lokal mieszkalny nr | M60 |
| Powierzchnia | 74,56 m² |
| Piętro | 5 |
| Pokoje | 4 |

Zestawienie powierzchni:

| | |
|--------------------|----------------------------|
| 1. przedpokój | 6,71 m ² |
| 2. pokój z aneksem | 26,95 m ² |
| 3. pokój | 10,02 m ² |
| 4. pokój | 12,29 m ² |
| 5. pokój | 10,95 m ² |
| 6. łazienka | 5,13 m ² |
| 7.WC | 2,51 m ² |
| RAZEM | 74,56 m² |
| 8. balkon | ~6,45 m ² |

POŁOŻENIE NA KONDYGNACJI



SKALA: 1:100



ściany działowe

Palladio
development

ADRES INWESTYCJI ul. Pdedworze 9 w Krakowie, www.podedworze9.pl
BIURO SPRZEDAŻY +48 789 409 732, +48 572 668 883, biuro@podedworze9.pl

Niniejsza karta ma charakter poglądowy i przedstawia przykładową aranżację loalu. Rzut lokalu został przygotowany na podstawie projektu budowlanego. Ostateczna powierzchnia użytkowa lokalu ustalona będzie w trakcie pomiaru powykonawczego wg. PN-ISO 9836.