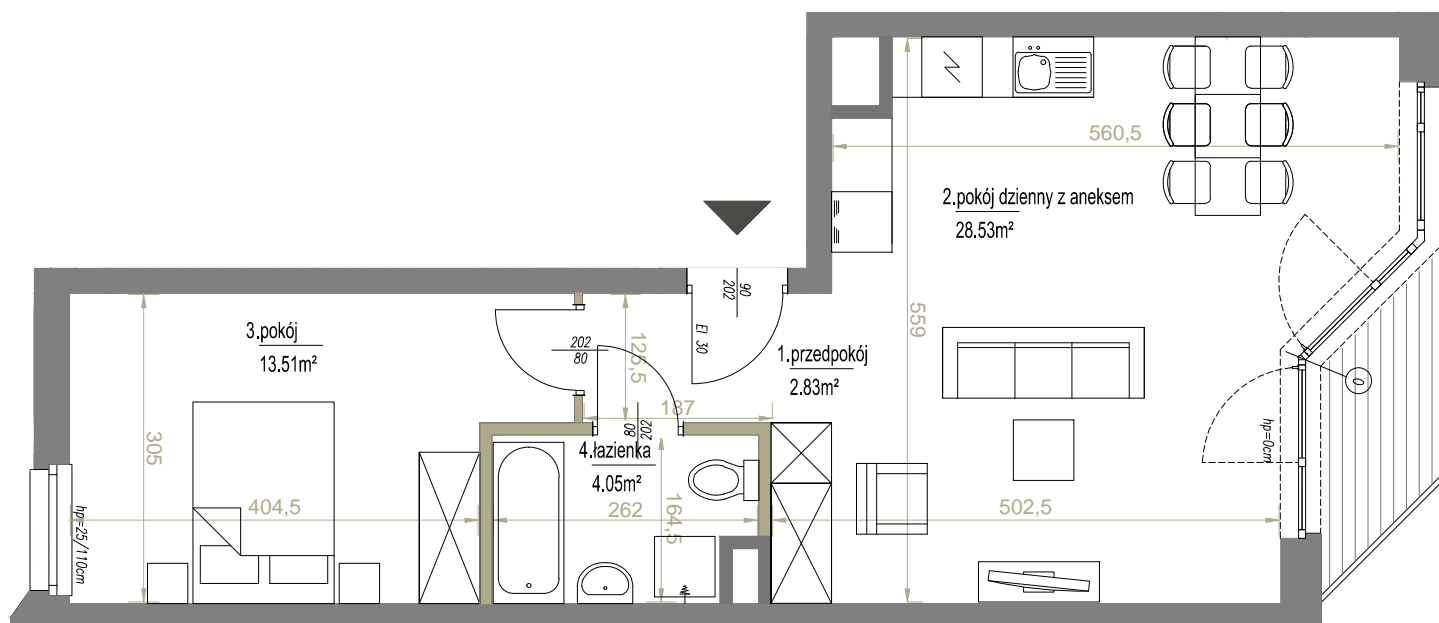




PODEDWORZE

| | |
|---------------------|----------------------------|
| Lokal mieszkalny nr | M61 |
| Powierzchnia | 48,92 m² |
| Piętro | 5 |
| Pokoje | 2 |

| | |
|--------------------------|----------------------|
| Zestawienie powierzchni: | |
| 1. przedpokój | 2,83 m ² |
| 2. pokój z aneksem | 28,53 m ² |
| 3. pokój | 13,51 m ² |
| 4. łazienka | 4,05 m ² |
| RAZEM | 48,92 m ² |
| 5. balkon | ~2,94 m ² |



SKALA: 1:75

ściany działowe

Palladio
development

ADRES INWESTYCJI ul. Pdedworze 9 w Krakowie, www.podedworze9.pl
BIURO SPRZEDAŻY +48 789 409 732, +48 572 668 883, biuro@podedworze9.pl

Niniejsza karta ma charakter poglądowy i przedstawia przykładową aranżację loalu. Rzut lokalu został przygotowany na podstawie projektu budowlanego. Ostateczna powierzchnia użytkowa lokalu ustalona będzie w trakcie pomiaru powykonawczego wg. PN-ISO 9836.

POŁOŻENIE NA KONDYGNACJI

