



# PODEDWORZE

Lokal mieszkalny nr **M62**

Powierzchnia **33,34 m<sup>2</sup>**

Piętro 5

Pokoje 1

## Zestawienie powierzchni:

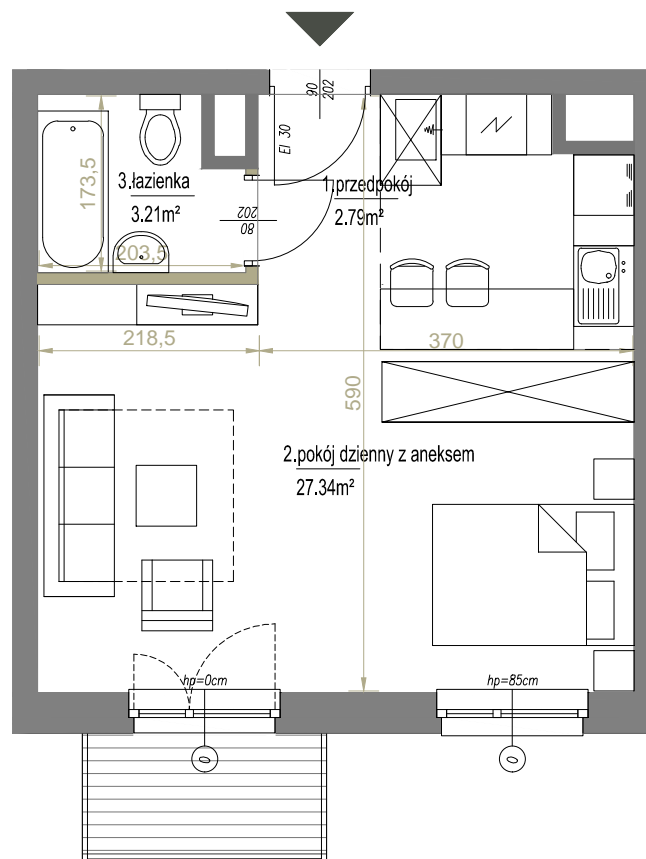
1. przedpokój 2,79 m<sup>2</sup>

2. pokój z aneksem 27,34 m<sup>2</sup>

3. łazienka 3,21 m<sup>2</sup>

RAZEM 33,34 m<sup>2</sup>

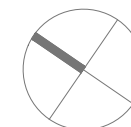
4. balkon ~2,89 m<sup>2</sup>



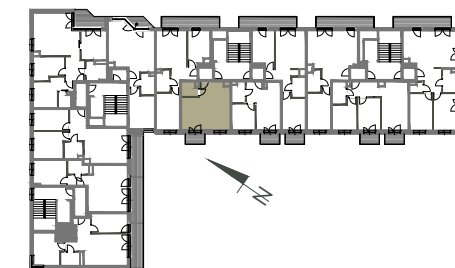
SKALA: 1:75



ściany działowe



## POŁOŻENIE NA KONDYGNACJI



**Palladio**  
development

ADRES INWESTYCJI ul. Pdedworze 9 w Krakowie, [www.podedworze9.pl](http://www.podedworze9.pl)

BIURO SPRZEDAŻY +48 789 409 732, +48 572 668 883, [biuro@podedworze9.pl](mailto:biuro@podedworze9.pl)

Niniejsza karta ma charakter poglądowy i przedstawia przykładową aranżację loalu. Rzut lokalu został przygotowany na podstawie projektu budowlanego. Ostateczna powierzchnia użytkowa lokalu ustalona będzie w trakcie pomiaru powykonawczego wg. PN-ISO 9836.