



PODEDWORZE

Lokal mieszkalny nr **M70**

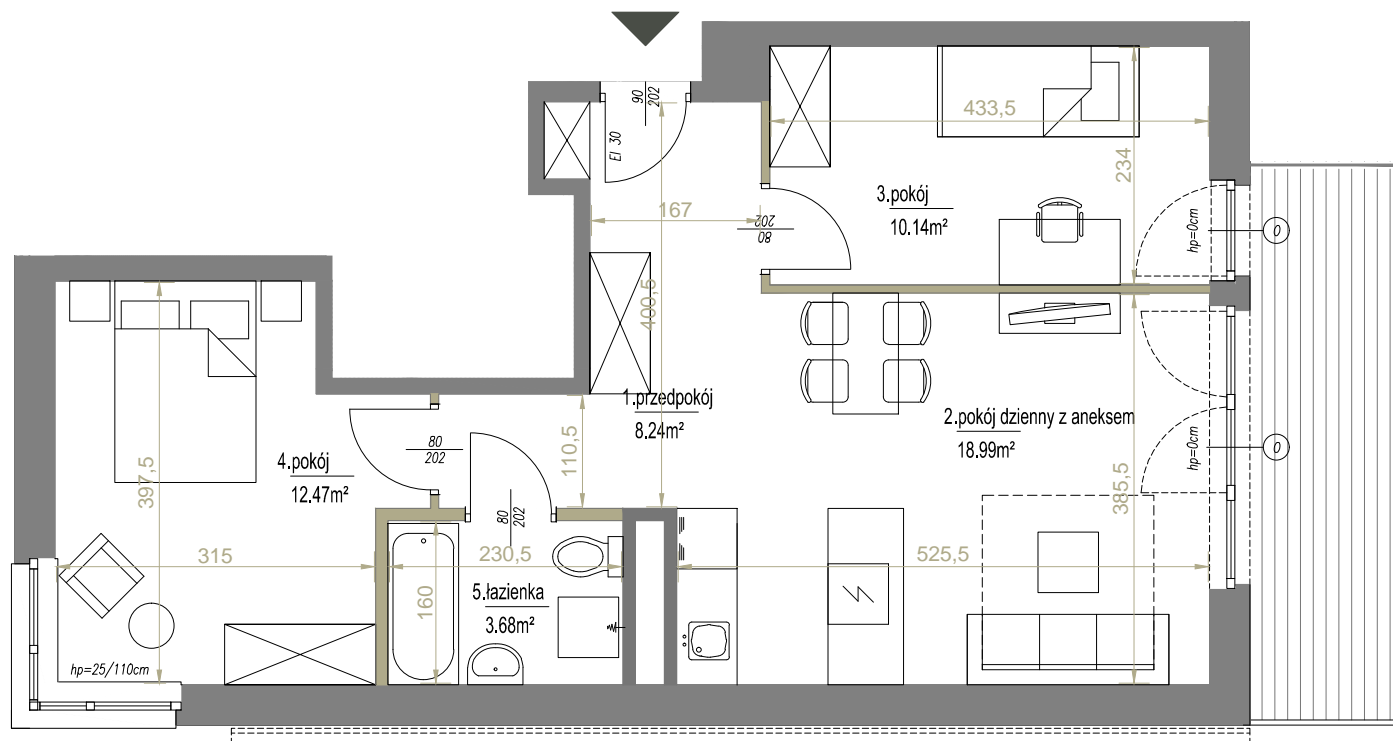
Powierzchnia **53,52 m²**

Piętro 6

Pokoje 3

Zestawienie powierzchni:

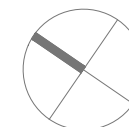
1. przedpokój	8,24 m ²
2. pokój z aneksem	18,99 m ²
3. pokój	10,14 m ²
4. pokój 2	12,47 m ²
5. łazienka	3,68 m ²
RAZEM	53,52 m²
6. balkon	~8,47 m ²



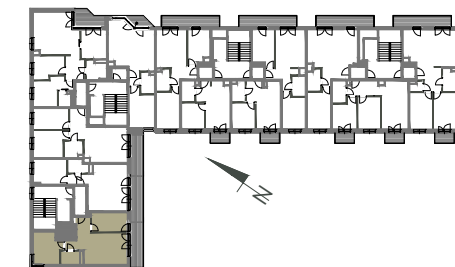
SKALA: 1:75



ściany działowe



POŁOŻENIE NA KONDYGNACJI



Palladio
development

ADRES INWESTYCJI ul. Pdedworze 9 w Krakowie, www.podedworze9.pl

BIURO SPRZEDAŻY +48 789 409 732, +48 572 668 883, biuro@podedworze9.pl

Niniejsza karta ma charakter poglądowy i przedstawia przykładową aranżację loalu. Rzut lokalu został przygotowany na podstawie projektu budowlanego. Ostateczna powierzchnia użytkowa lokalu ustalona będzie w trakcie pomiaru powykonawczego wg. PN-ISO 9836.