



PODEDWORZE

Lokal mieszkalny nr **M72**

Powierzchnia **74,56 m²**

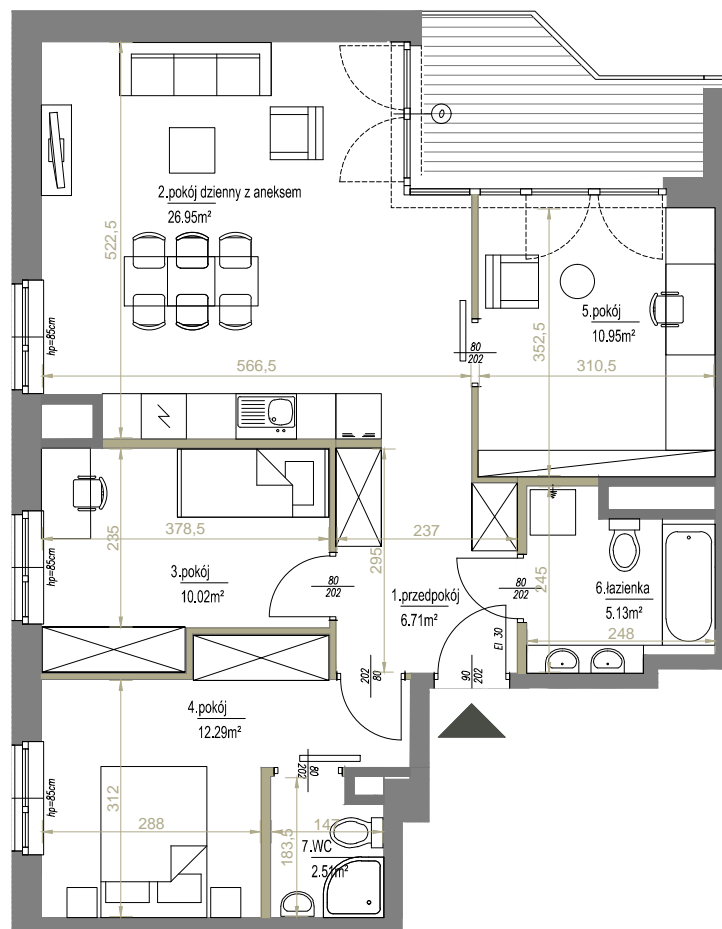
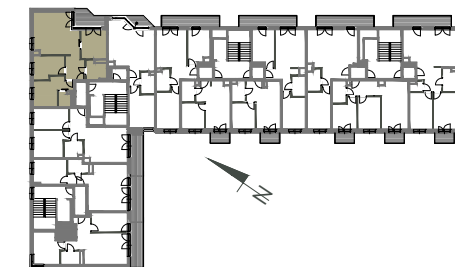
Piętro 6

Pokoje 4

Zestawienie powierzchni:

1. przedpokój	6,71 m ²
2. pokój z aneksem	26,95 m ²
3. pokój	10,02 m ²
4. pokój	12,29 m ²
5. pokój	10,95 m ²
6. łazienka	5,13 m ²
7. WC	2,51 m ²
RAZEM	74,56 m²
8. balkon	~6,45 m ²

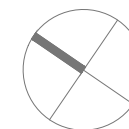
POŁOŻENIE NA KONDYGNACJI



SKALA: 1:100



ściany działowe



Palladio
development

ADRES INWESTYCJI ul. Pdedworze 9 w Krakowie, www.podedworze9.pl

BIURO SPRZEDAŻY +48 789 409 732, +48 572 668 883, biuro@podedworze9.pl

Niniejsza karta ma charakter poglądowy i przedstawia przykładową aranżację loalu. Rzut lokalu został przygotowany na podstawie projektu budowlanego. Ostateczna powierzchnia użytkowa lokalu ustalona będzie w trakcie pomiaru powykonawczego wg. PN-ISO 9836.