



# PODEDWORZE

Lokal mieszkalny nr **M80**

Powierzchnia **66,19 m<sup>2</sup>**

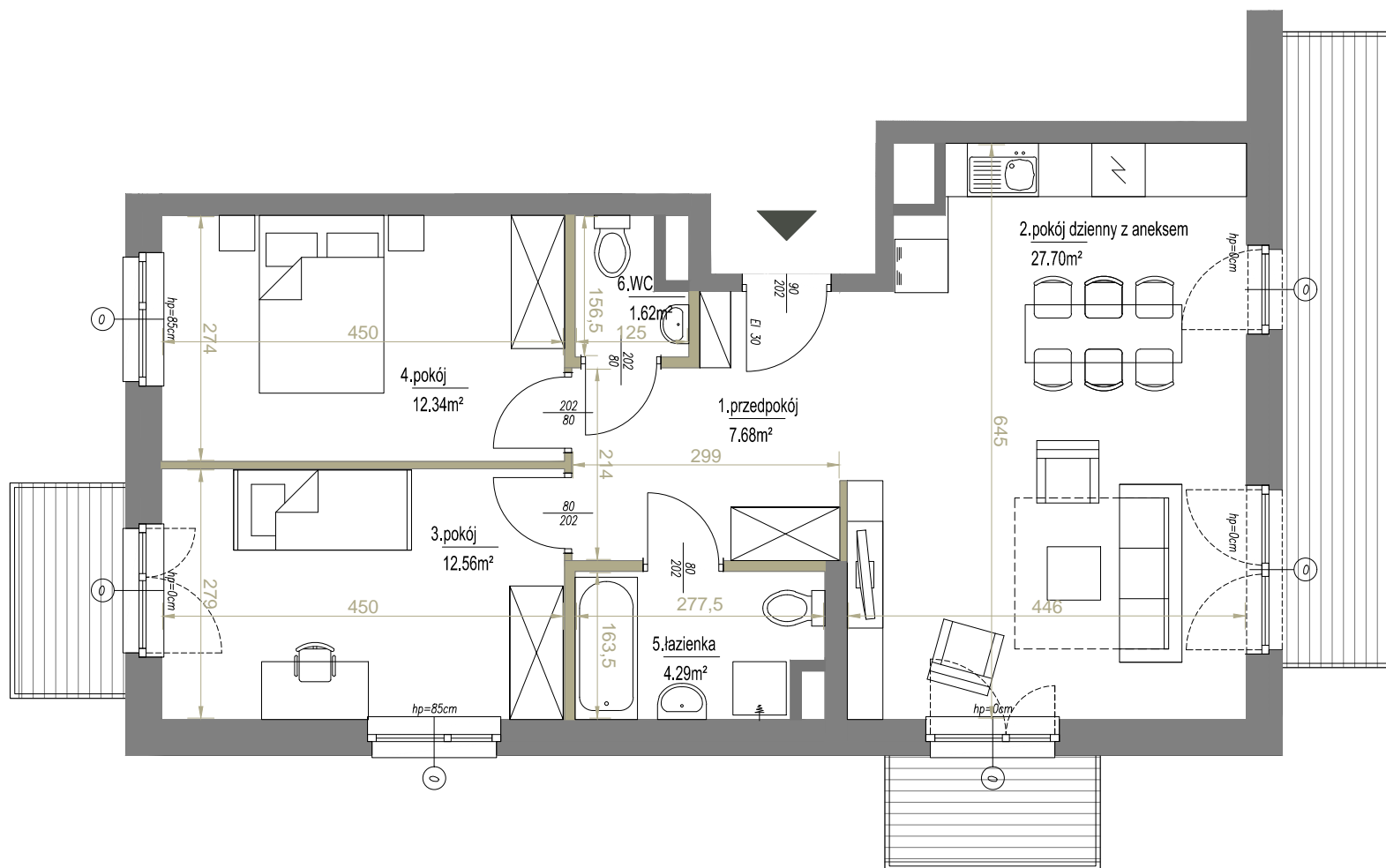
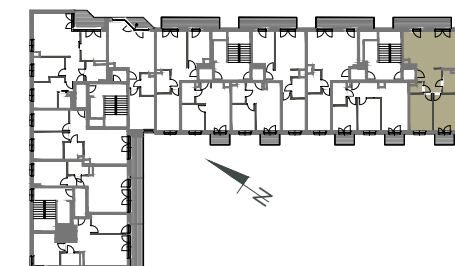
Piętro 6

Pokoje 3

## Zestawienie powierzchni:

1. przedpokój	7,68 m <sup>2</sup>
2. pokój z aneksem	27,70 m <sup>2</sup>
3. pokój	12,56 m <sup>2</sup>
4. pokój	12,34 m <sup>2</sup>
5. łazienka	4,29 m <sup>2</sup>
6. WC	1,62 m <sup>2</sup>
<b>RAZEM</b>	<b>66,19 m<sup>2</sup></b>
7. balkon	~9,14 m <sup>2</sup>
8. balkon	~2,89 m <sup>2</sup>
9. balkon	~2,89 m <sup>2</sup>

## POŁOŻENIE NA KONDYGNACJI



SKALA: 1:75



ściany działowe

**Palladio**  
development

ADRES INWESTYCJI ul. Pdedworze 9 w Krakowie, [www.podedworze9.pl](http://www.podedworze9.pl)

BIURO SPRZEDAŻY +48 789 409 732, +48 572 668 883, [biuro@podedworze9.pl](mailto:biuro@podedworze9.pl)

Niniejsza karta ma charakter poglądowy i przedstawia przykładową aranżację loalu. Rzut lokalu został przygotowany na podstawie projektu budowlanego. Ostateczna powierzchnia użytkowa lokalu ustalona będzie w trakcie pomiaru powykonawczego wg. PN-ISO 9836.