



# PODEDWORZE

Lokal mieszkalny nr **M12**

Powierzchnia **132,15 m<sup>2</sup>**

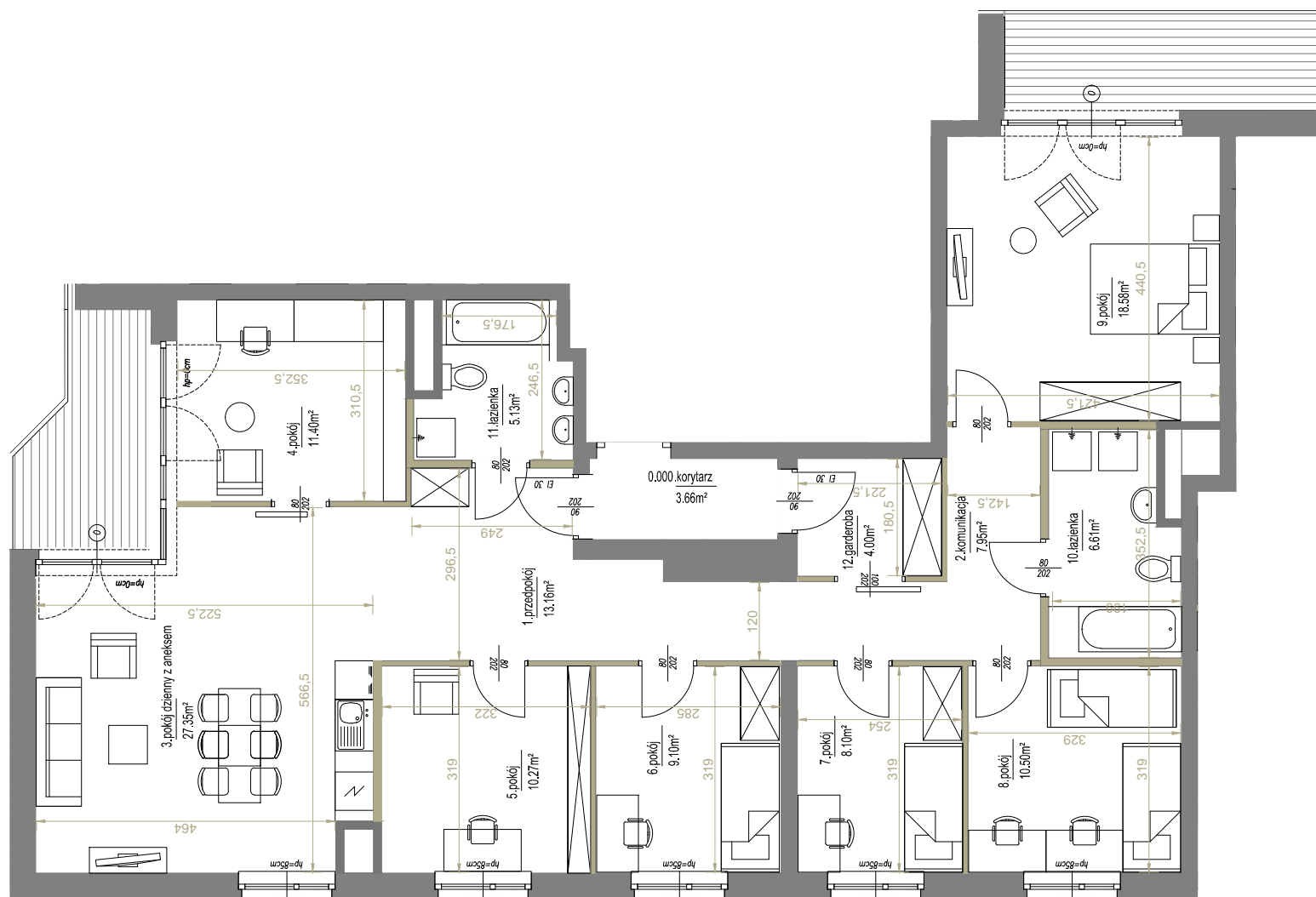
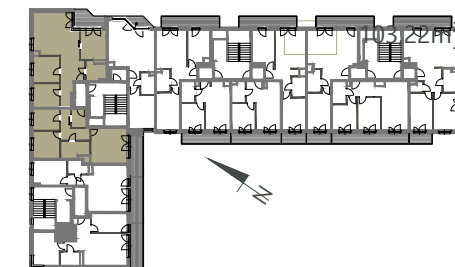
Piętro **1**

Pokoje **7**

Zestawienie powierzchni:

1. przedpokój	13,16 m <sup>2</sup>
2. komunikacja	7,95 m <sup>2</sup>
3. pokój z aneksem	27,35 m <sup>2</sup>
4. pokój	11,40 m <sup>2</sup>
5. pokój	10,27 m <sup>2</sup>
6. pokój	9,10 m <sup>2</sup>
7. pokój	8,10 m <sup>2</sup>
8. pokój	10,50 m <sup>2</sup>
9. pokój	18,58 m <sup>2</sup>
10. łazienka	6,61 m <sup>2</sup>
11. łazienka	5,13 m <sup>2</sup>
12. garderoba	4,00 m <sup>2</sup>
<b>RAZEM</b>	<b>132,15 m<sup>2</sup></b>
13. balkon	~6,45 m <sup>2</sup>
14. balkon	~7,78 m <sup>2</sup>

POŁOŻENIE NA KONDYGNACJI



SKALA: 1:100



ściany działowe

**Palladio**  
development

ADRES INWESTYCJI ul. Pdedworze 9 w Krakowie, [www.podedworze9.pl](http://www.podedworze9.pl)

BIURO SPRZEDAŻY +48 789 409 732, +48 572 668 883, [biuro@podedworze9.pl](mailto:biuro@podedworze9.pl)

Niniejsza karta ma charakter poglądowy i przedstawia przykładową aranżację loalu. Rzut lokalu został przygotowany na podstawie projektu budowlanego. Ostateczna powierzchnia użytkowa lokalu ustalona będzie w trakcie pomiaru powykonawczego wg. PN-ISO 9836.