



# PODEDWORZE

Lokal mieszkalny nr **M05**

Powierzchnia **50,10 m<sup>2</sup>**

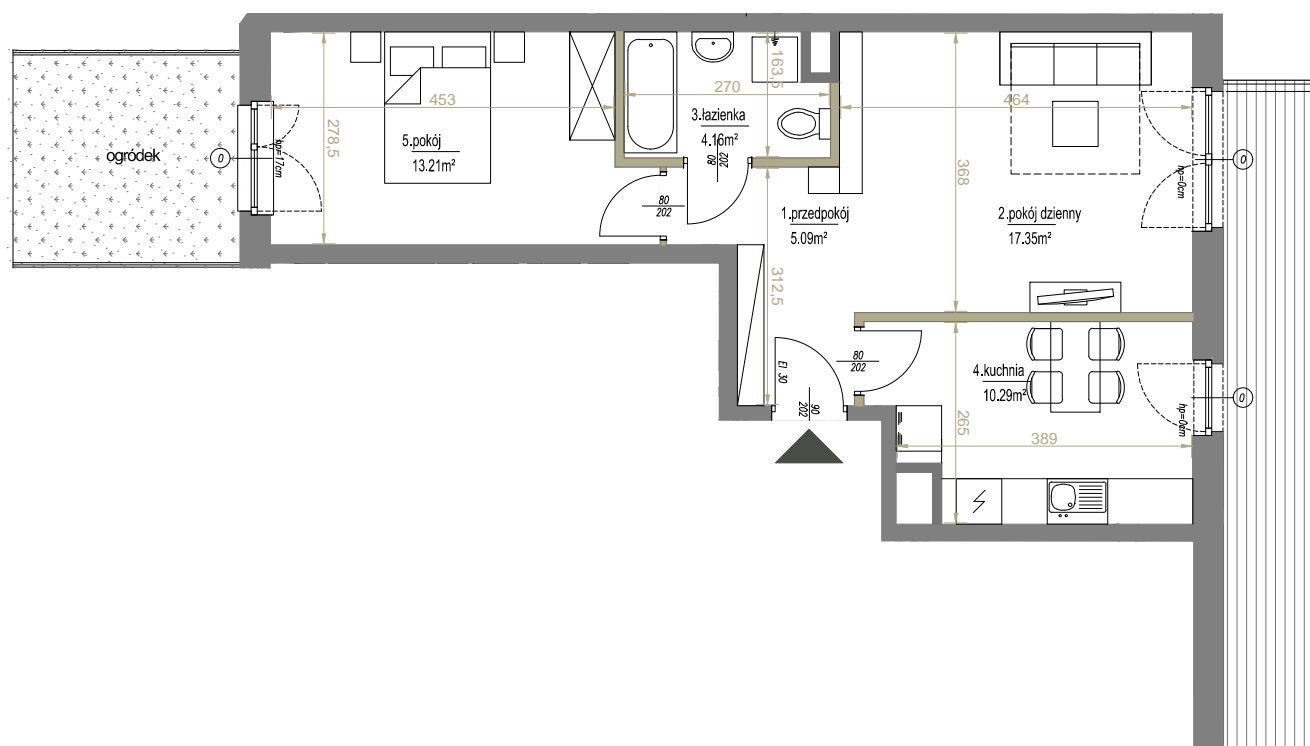
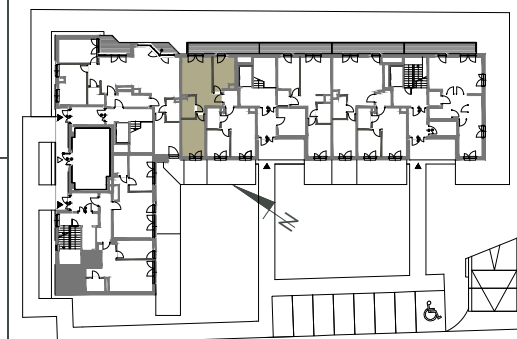
Piętro **Parter**

Pokoje **2**

## Zestawienie powierzchni:

1. przedpokój	5,09 m <sup>2</sup>
2. pokój dzienny	17,35 m <sup>2</sup>
3. kuchnia	10,29 m <sup>2</sup>
4. pokój	13,21 m <sup>2</sup>
5. łazienka	4,16 m <sup>2</sup>
<b>RAZEM</b>	<b>50,10 m<sup>2</sup></b>
6. balkon	~11,31 m <sup>2</sup>
7. ogródek	~9,75 m <sup>2</sup>

## POŁOŻENIE NA KONDYGNACJI



SKALA: 1:100  
1 2 m

ściany działowe

**Palladio**  
development

ADRES INWESTYCJI ul. Pdedworze 9 w Krakowie, [www.podedworze9.pl](http://www.podedworze9.pl)

BIURO SPRZEDAŻY +48 789 409 732, +48 572 668 883, [biuro@podedworze9.pl](mailto:biuro@podedworze9.pl)

Niniejsza karta ma charakter poglądowy i przedstawia przykładową aranżację loalu. Rzut lokalu został przygotowany na podstawie projektu budowlanego. Ostateczna powierzchnia użytkowa lokalu ustalona będzie w trakcie pomiaru powykonawczego wg. PN-ISO 9836.